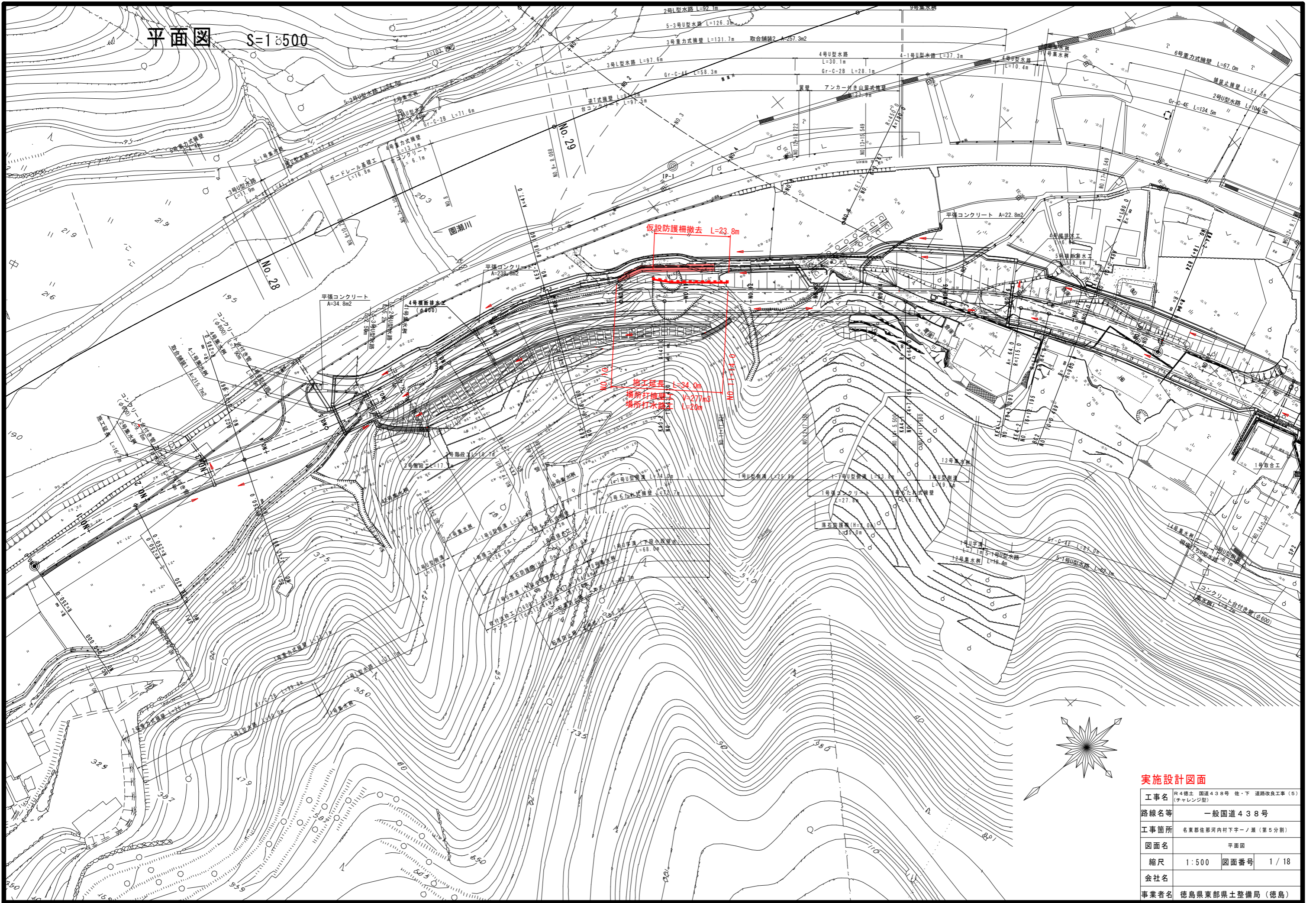


平面図 S=1:500

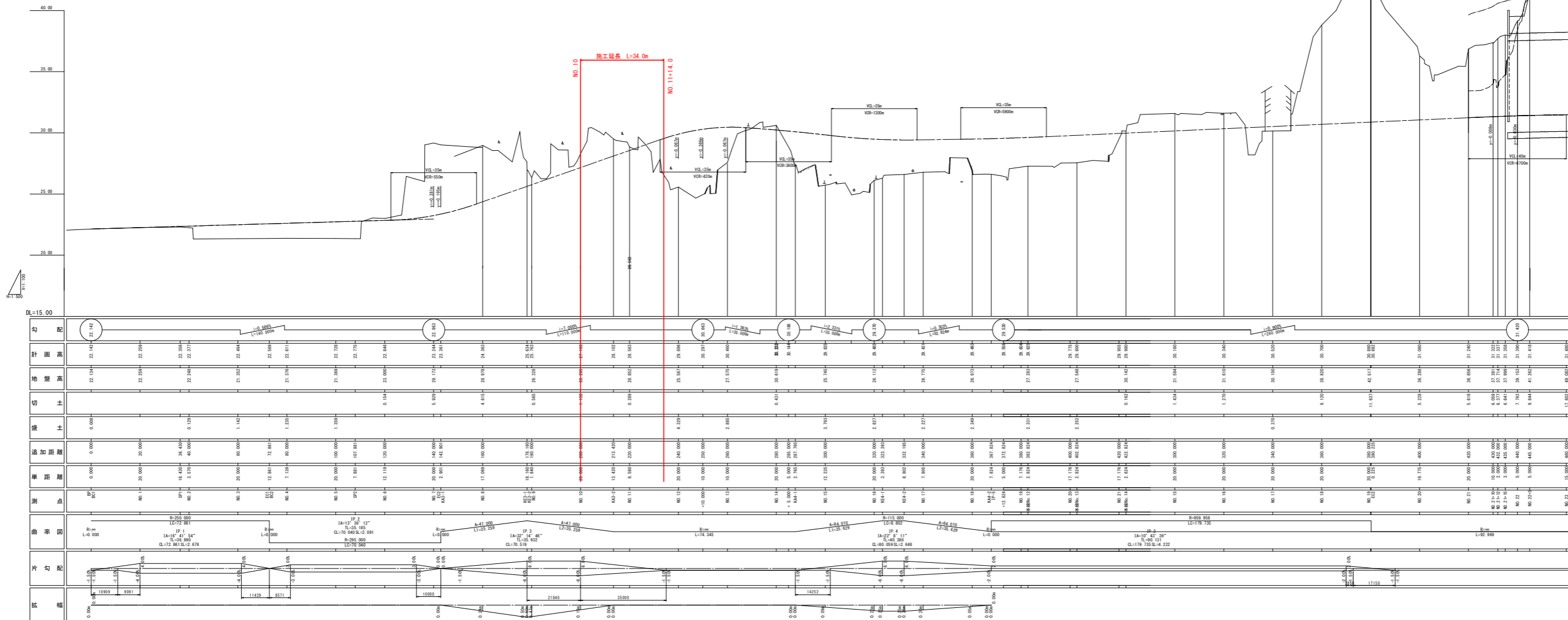


実施設計図面

工事名	R4徳土 国道438号 佐・下 道路改良工事 (5) (チャレンジ型)		
路線名等	一般国道438号		
工事箇所	名東郡佐那河内村下字ノ瀬 (第5分割)		
図面名	平面図		
縮尺	1:500	図面番号	1/18
会社名			
事業者名	徳島県東部県土整備局 (徳島)		

縦断面図 (その1) V=1:100  
H=1:500

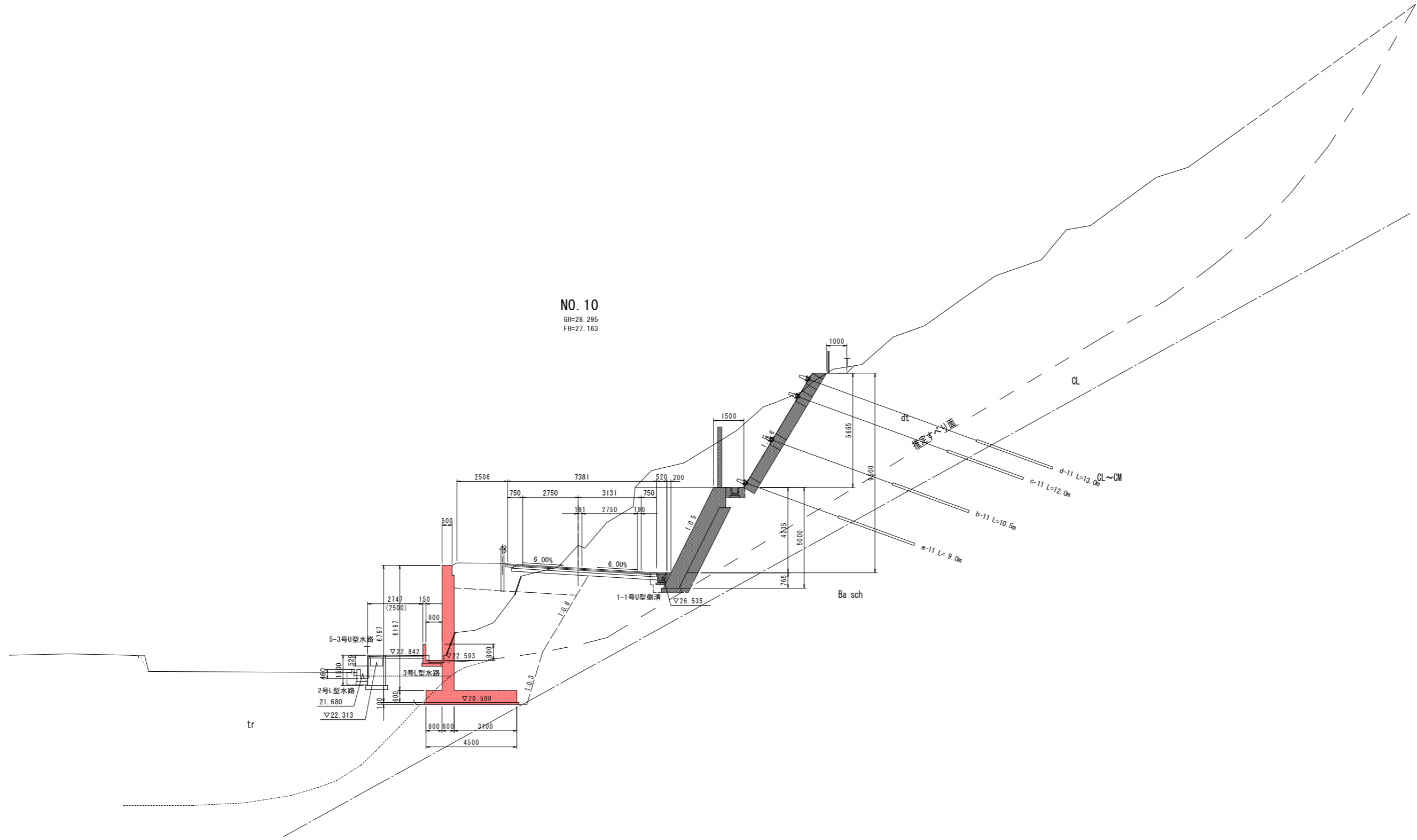
片勾配	片勾配線
計画面	計画面線
地盤高	地盤高線
切土	切土線
盛土	盛土線
油加距離	油加距離線
車距離	車距離線
測点	測点線
曲半园	曲半园線
片勾配	片勾配線
拡幅	拡幅線



実施設計図面	図面番号	2 / 18
図面名	縦断面図	
縮尺	V=1:100 H=1:500	
会社名	徳島県東部国土整備局 (徳島)	
著者名	徳島県東部国土整備局 (徳島)	
工事箇所	一般国道438号	
路線名等	一般国道438号	
工事名	徳島県東部国土整備局 (徳島)	
図面名	縦断面図	
縮尺	V=1:100 H=1:500	
会社名	徳島県東部国土整備局 (徳島)	
著者名	徳島県東部国土整備局 (徳島)	

横断図 (その1) S=1:100

NO. 10  
GH=28.295  
FH=27.163



tr

Ba sch

DL=10.00

実施設計図面

工事名	R4徳土 国道438号 佐・下 道路改良工事(5) (チャレンジ型)		
路線名等	一般国道438号		
工事箇所	名東郡佐那河内村下字ノ瀬(第5分割)		
図面名	横断図(その1)		
縮尺	1:100	図面番号	3/18
会社名			
事業者名	徳島県東部県土整備局		

横断図（その2） S=1:100

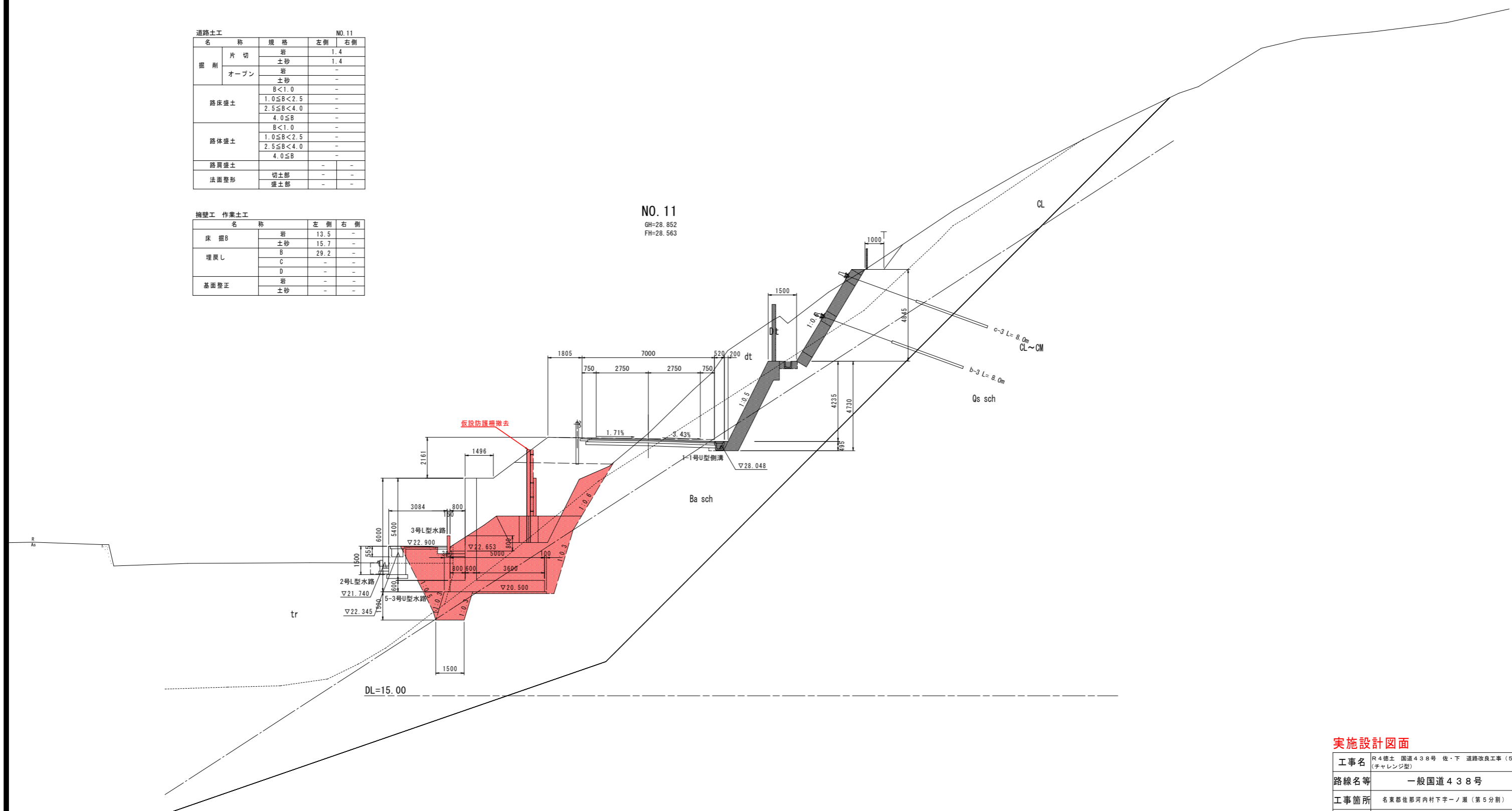
道路土工 NO.11

名稱	規格	左側	右側
掘削	片切	岩	1.4
		土砂	1.4
	オープン	岩	-
		土砂	-
路床盛土	$B < 1.0$	-	-
	$1.0 \leq B < 2.5$	-	-
	$2.5 \leq B < 4.0$	-	-
	$4.0 \leq B$	-	-
路体盛土	$B < 1.0$	-	-
	$1.0 \leq B < 2.5$	-	-
	$2.5 \leq B < 4.0$	-	-
	$4.0 \leq B$	-	-
路肩盛土	-	-	-
法面整形	切土部	-	-
	盛土部	-	-

擁壁工 作業土工

名稱	規格	左側	右側
床掘B	岩	13.5	-
	土砂	15.7	-
埋戻し	B	29.2	-
	C	-	-
	D	-	-
基面整形	岩	-	-
	土砂	-	-

NO. 11  
GH=28.852  
FH=28.563

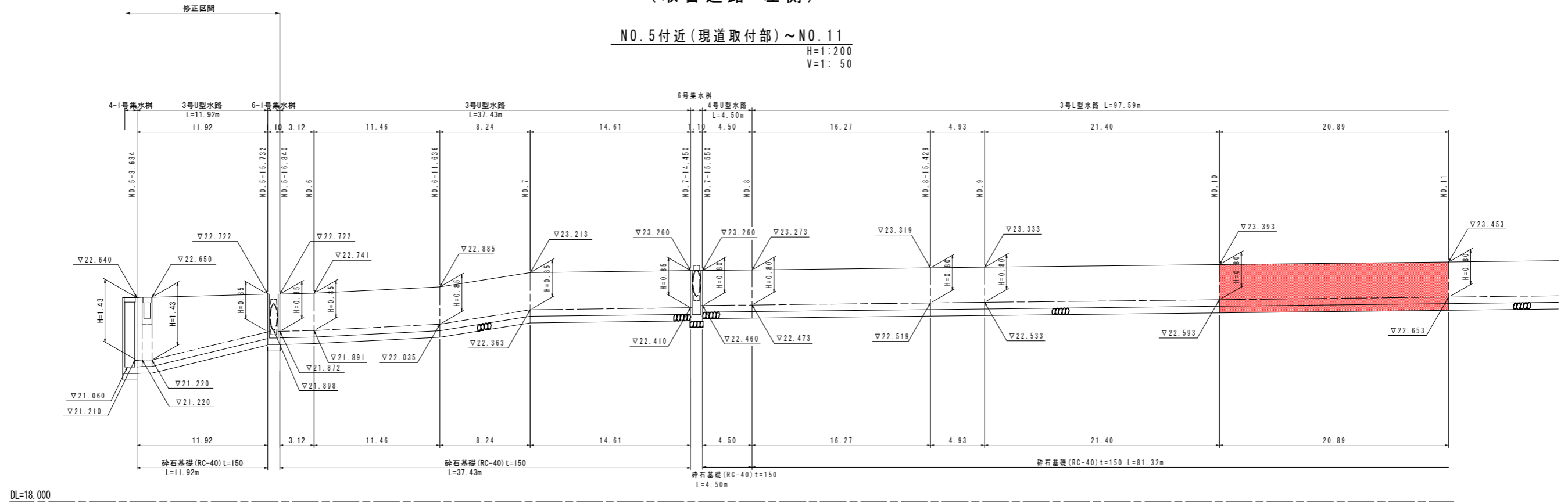


実施設計図面

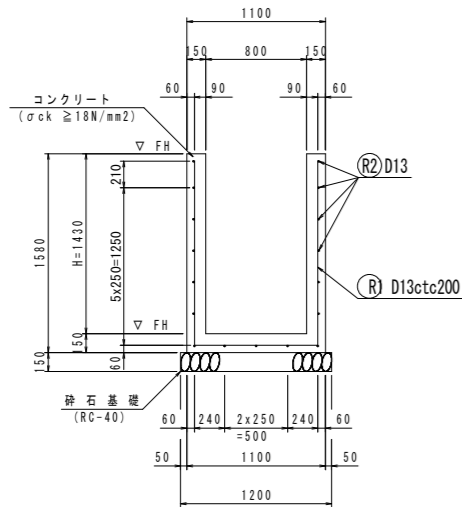
工事名	R4徳土 国道438号 佐・下 道路改良工事(5) (チャレンジ型)
路線名等	一般国道438号
工事箇所	名東郡佐那河内村下字ノ瀬 (第5分割)
図面名	横断図(その2)
縮尺	1:100 図面番号 4 / 18
会社名	
事業者名	徳島県東部県土整備局(徳島)

# 水路工展開図 (取合道路 左側)

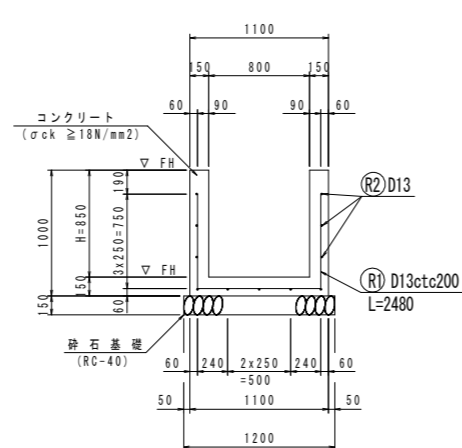
NO. 5 付近 (現道取付部) ~ NO. 11  
H: 1:200  
V: 1:50



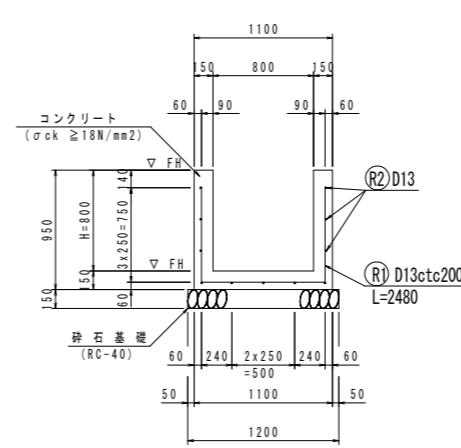
3号U型水路  
(H=1.43m) S=1:30



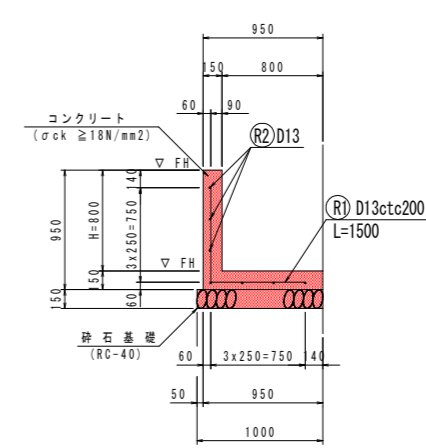
3号U型水路  
(H=0.85m) S=1:30



4号U型水路  
S=1:30



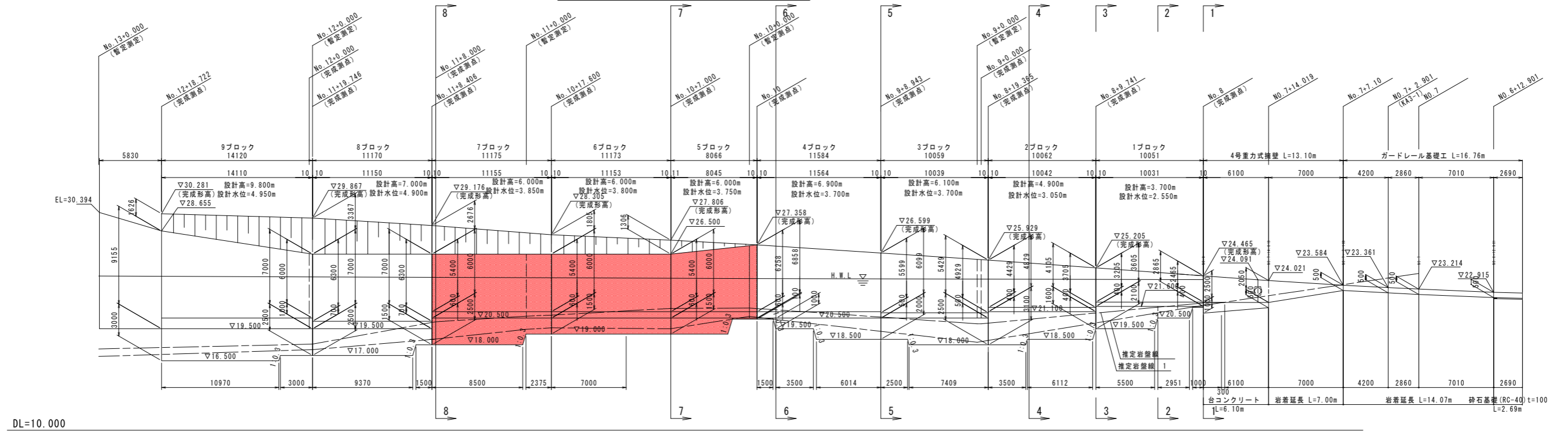
3号L型水路  
S=1:30



## 実施設計図面

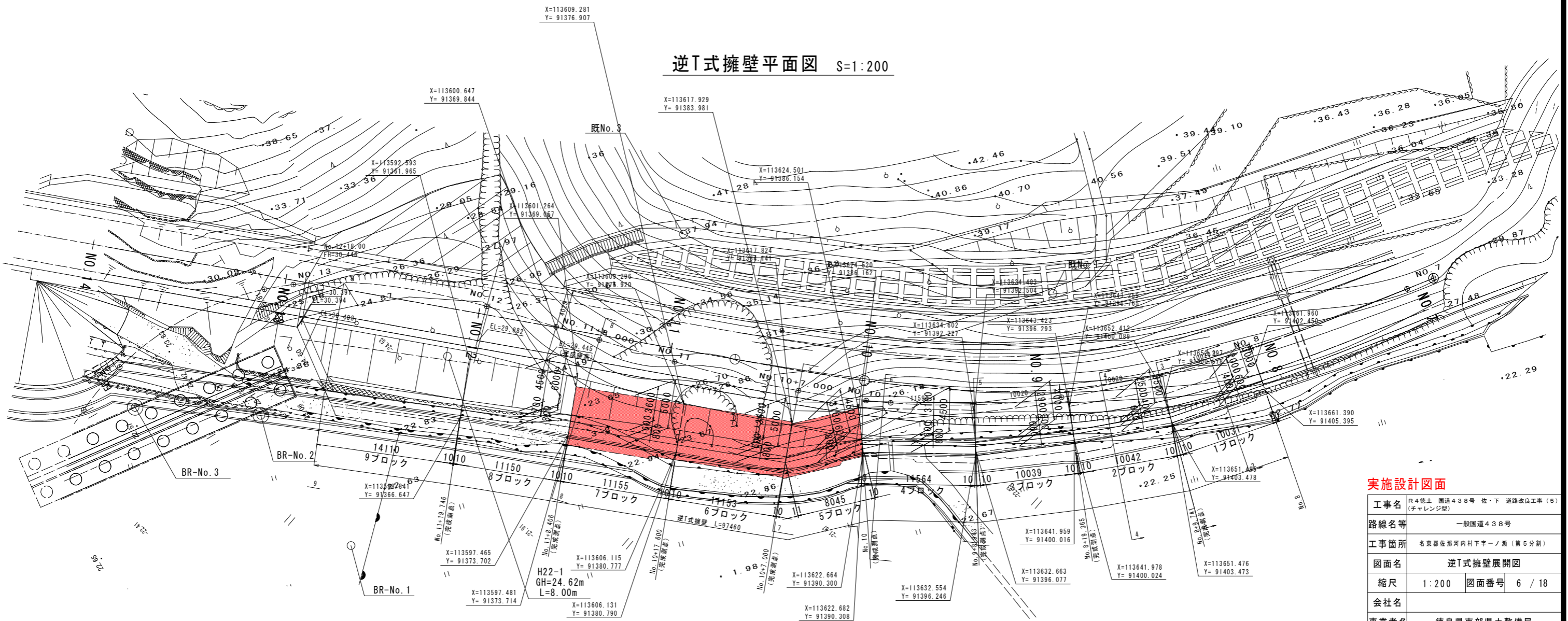
工事名	R4徳土 国道438号 佐・下 道路改良工事(5) (チャレンジ型)
路線名等	一般国道438号
工事箇所	名東郡佐那河内村下字ノ瀬(第5分割)
図面名	水路工展開図
縮尺	図示 図面番号 5 / 18
会社名	
事業者名	徳島県東部県土整備局

逆T式擁壁展開図 S=1:200



DL=10.000

逆T式擁壁平面図 S=1:200

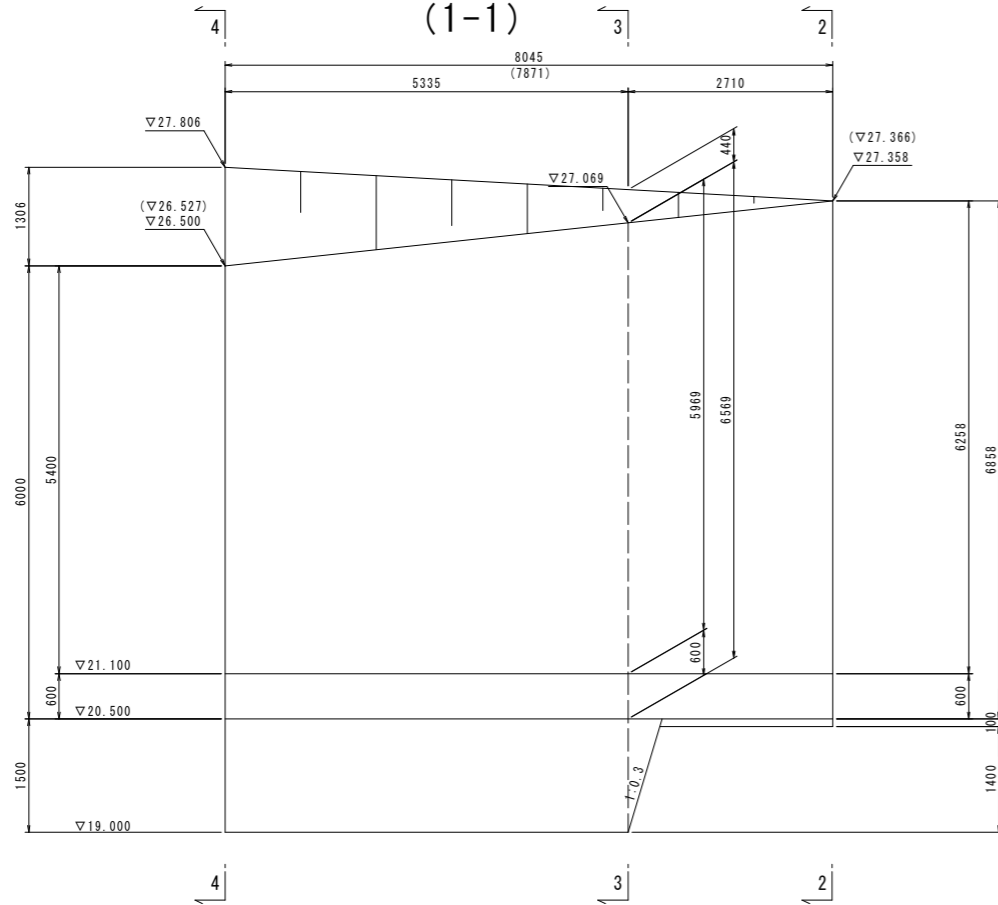


実施設計図面

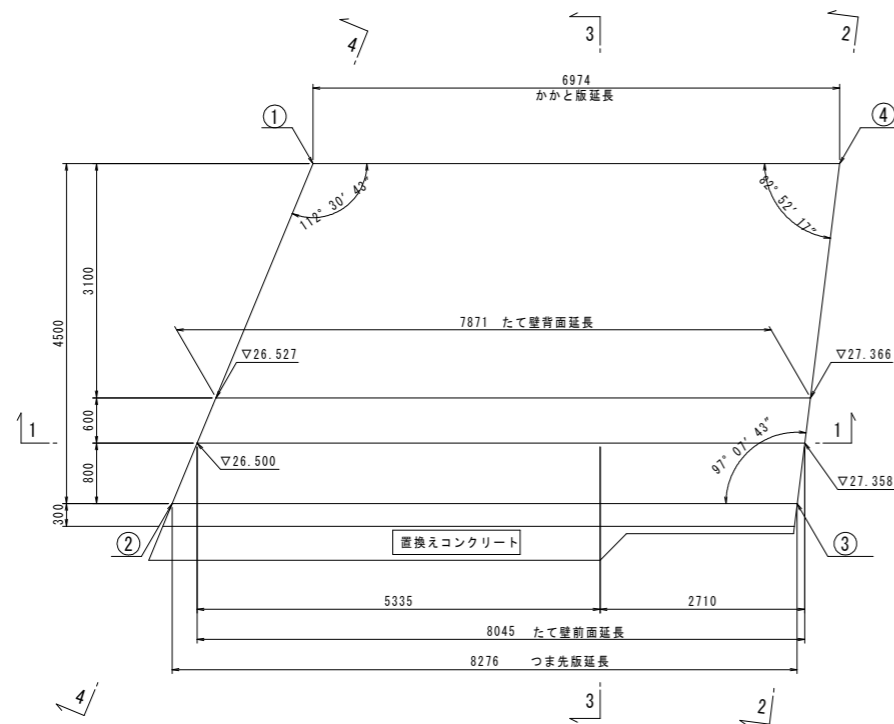
工事名	R4徳土 国道438号 佐々下 道路改良工事 (5) (チャレンジ型)
路線名等	一般国道438号
工事箇所	名東郡佐那河内村下字ノ瀬 (第5分割)
図面名	逆T式擁壁展開図
縮尺	1:200 図面番号 6 / 18
会社名	
事業者名	徳島県東部県土整備局

# 逆T式擁壁構造図 S=1:50 (5ブロック)

側面図  
(1-1)

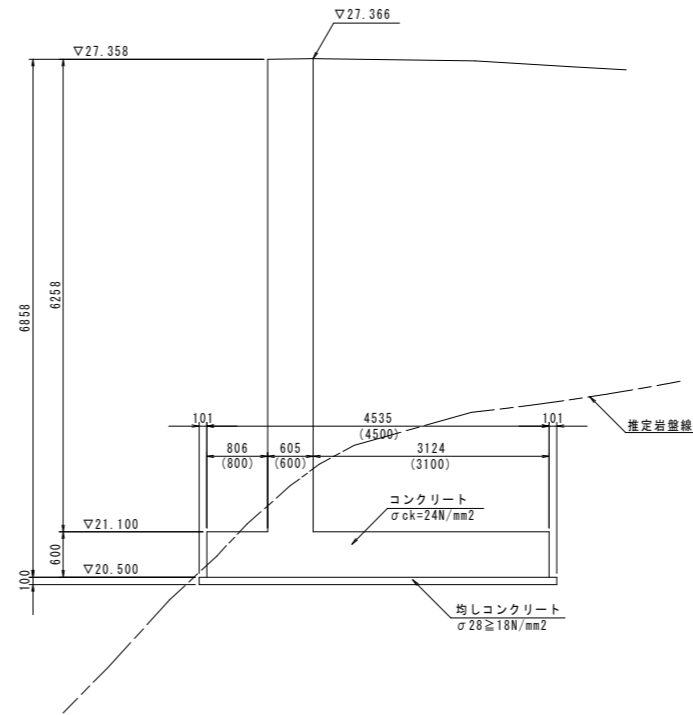


平面図

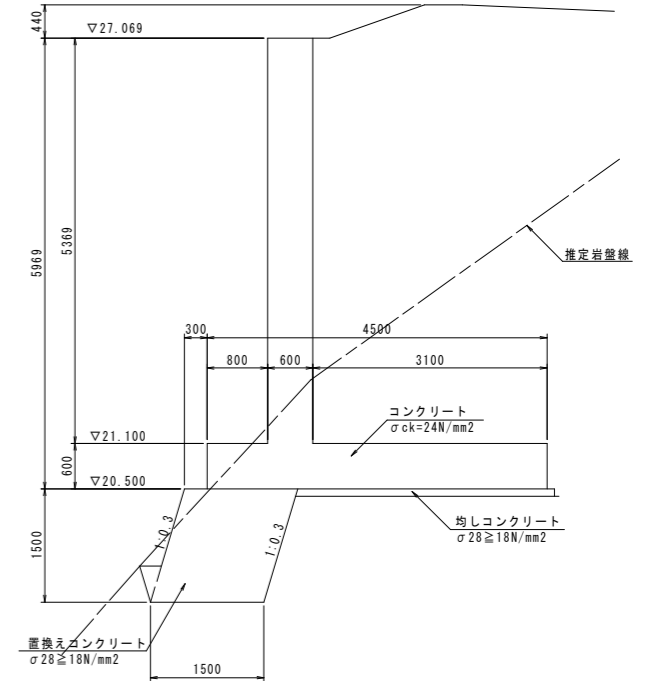


断面図

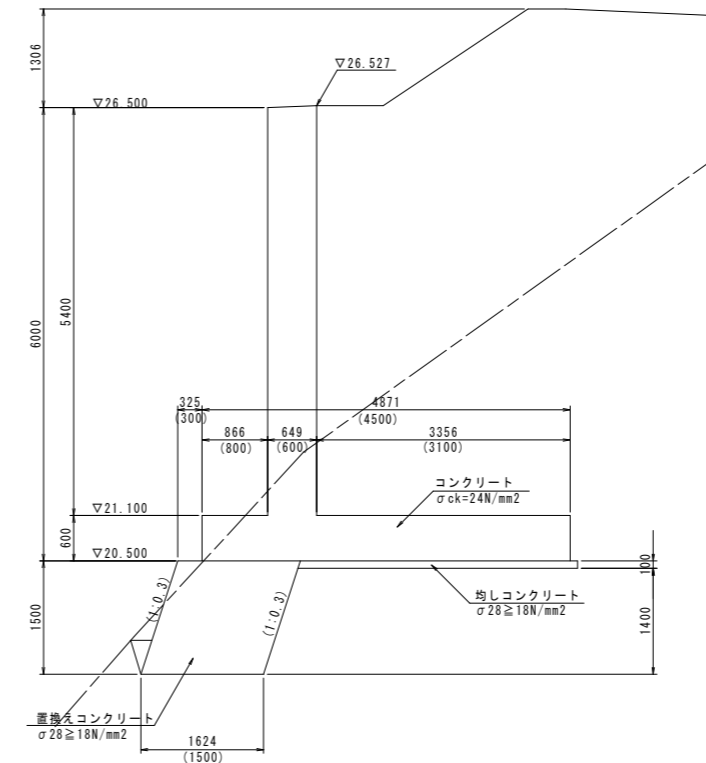
2-2断面



3-3断面



4-4断面



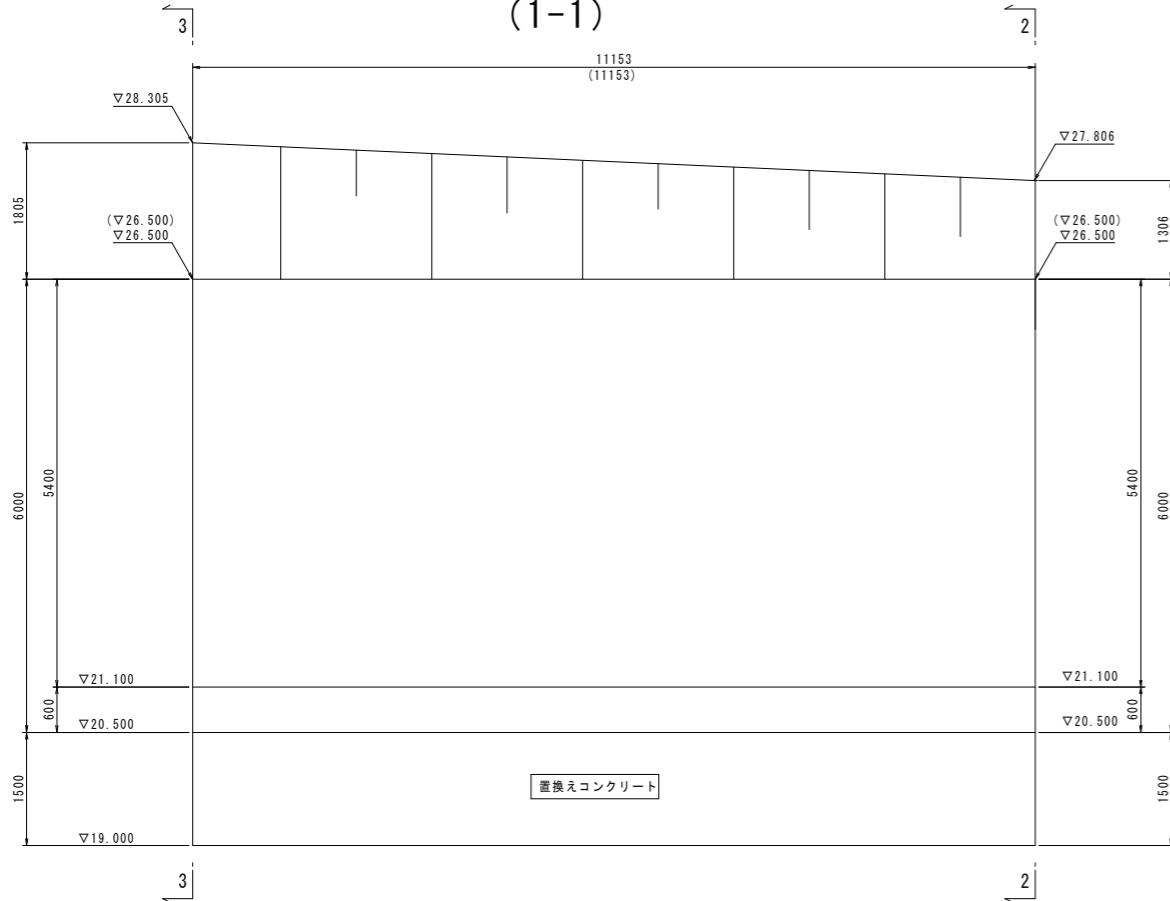
	X座標	Y座標
①	X=113617.824	Y= 91384.141
②	X=113614.740	Y= 91387.912
③	X=113622.664	Y= 91390.300
④	X=113624.501	Y= 91386.154

実施設計図面

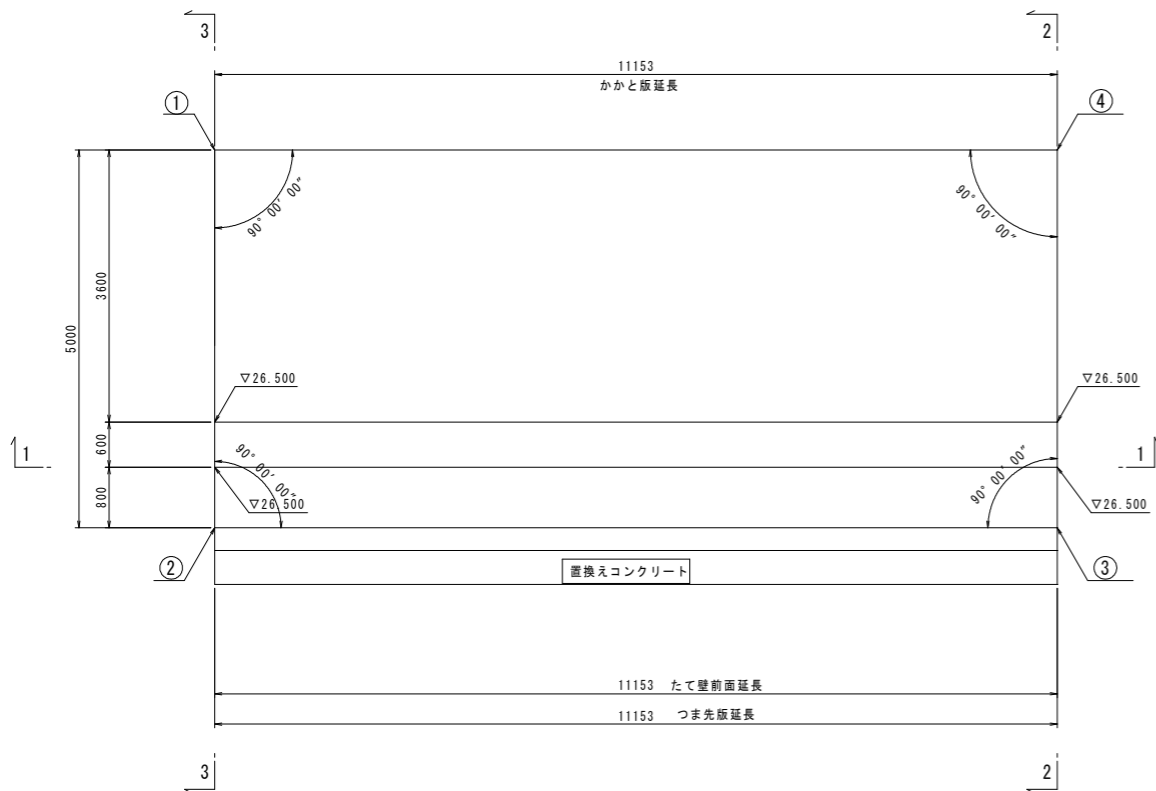
工事名	R4徳土 国道438号 佐ノ下 道路改良工事(5) (チャレンジ型)		
路線名等	一般国道438号		
工事箇所	名東郡佐那河内村下字ノ瀬(第5分割)		
図面名	逆T式擁壁構造図(5ブロック)		
縮尺	1:50	図面番号	7 / 18
会社名			
事業者名	徳島県東部県土整備局		

# 逆T式擁壁構造図 S=1:50 (6ブロック)

側面図  
(1-1)

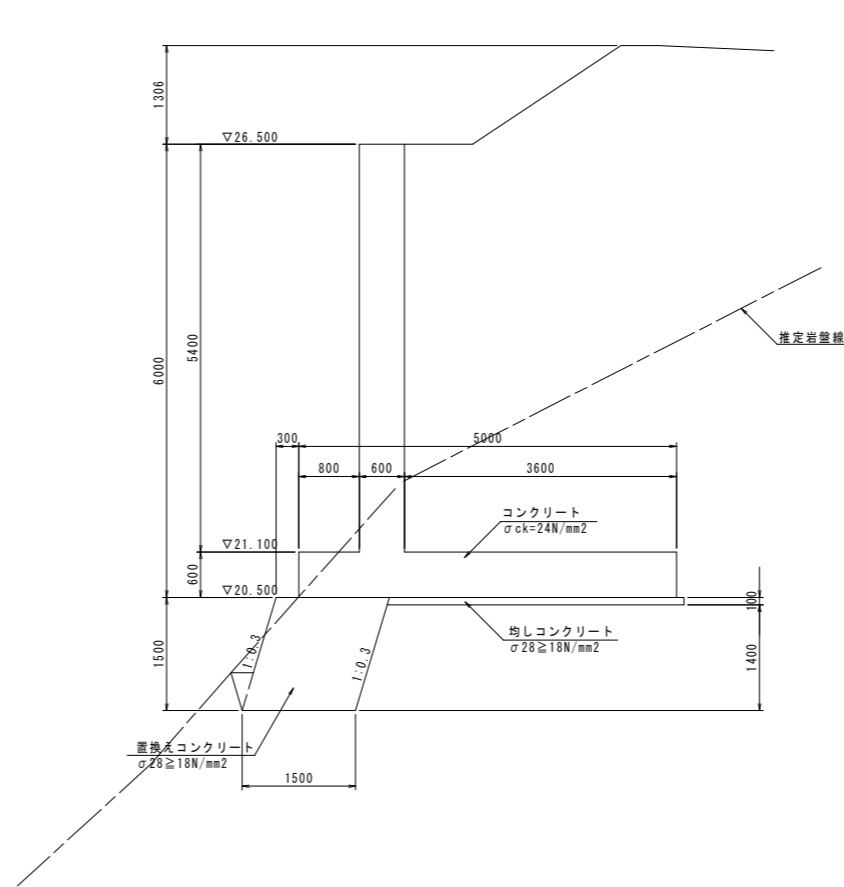


平面図

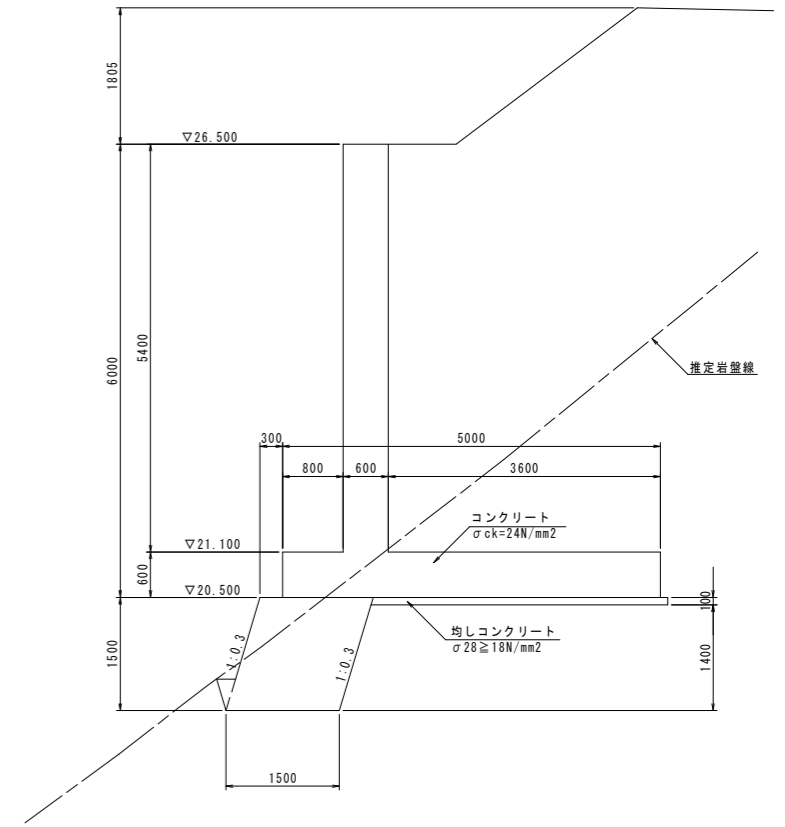


断面図

2-2断面



3-3断面



	X座標	Y座標
①	X=113609.296	Y= 91376.920
②	X=113606.131	Y= 91380.790
③	X=113614.763	Y= 91387.851
④	X=113617.929	Y= 91383.981

実施設計図面

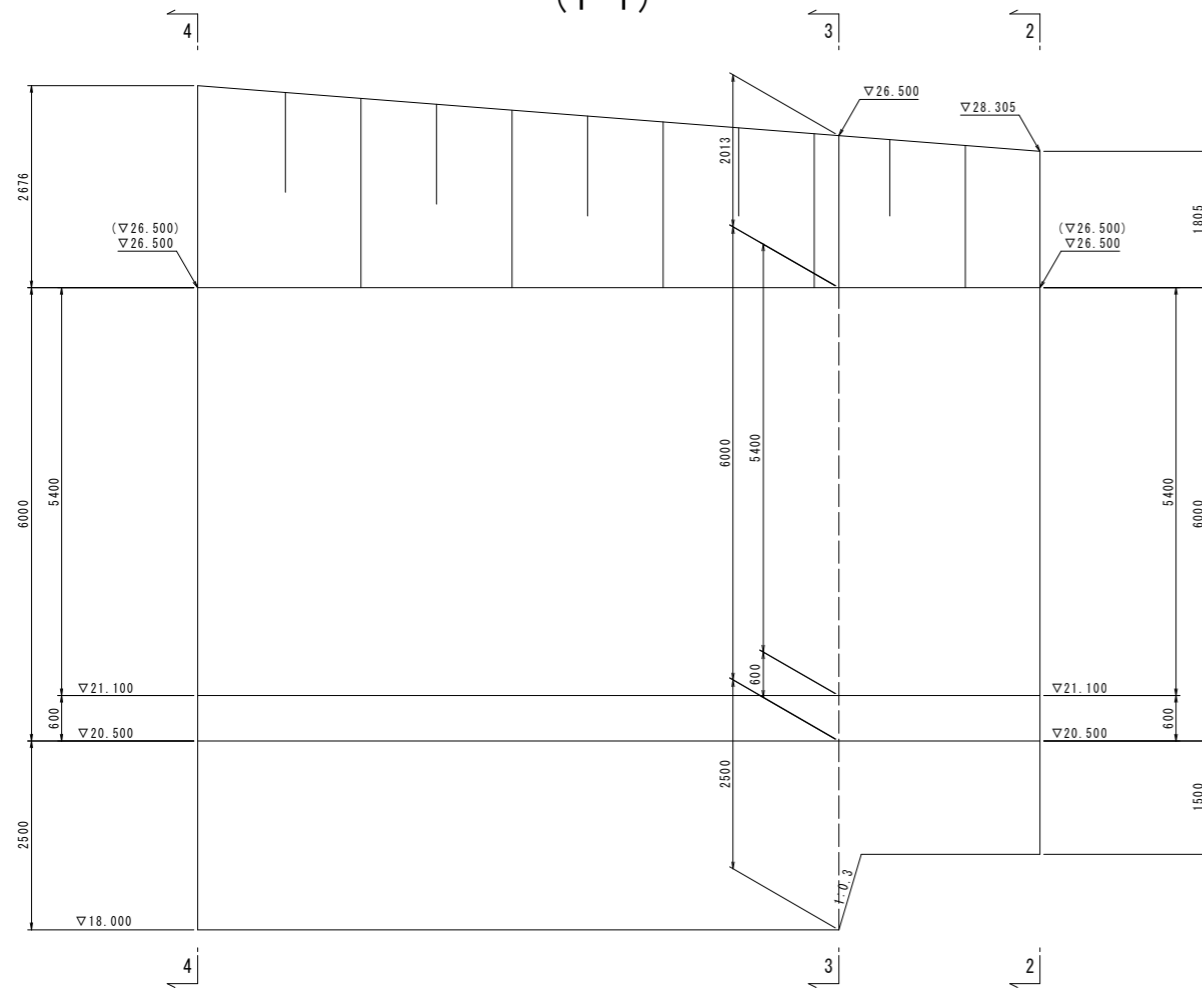
工事名	R4徳土 国道438号 佐・下 道路改良工事(5) (チャレンジ型)		
路線名等	一般国道438号		
工事箇所	名東郡佐那河内村下字ノ瀬(第5分割)		
図面名	逆T式擁壁構造図(6ブロック)		
縮尺	1:50	図面番号	8 / 18
会社名			
事業者名	徳島県東部県土整備局		



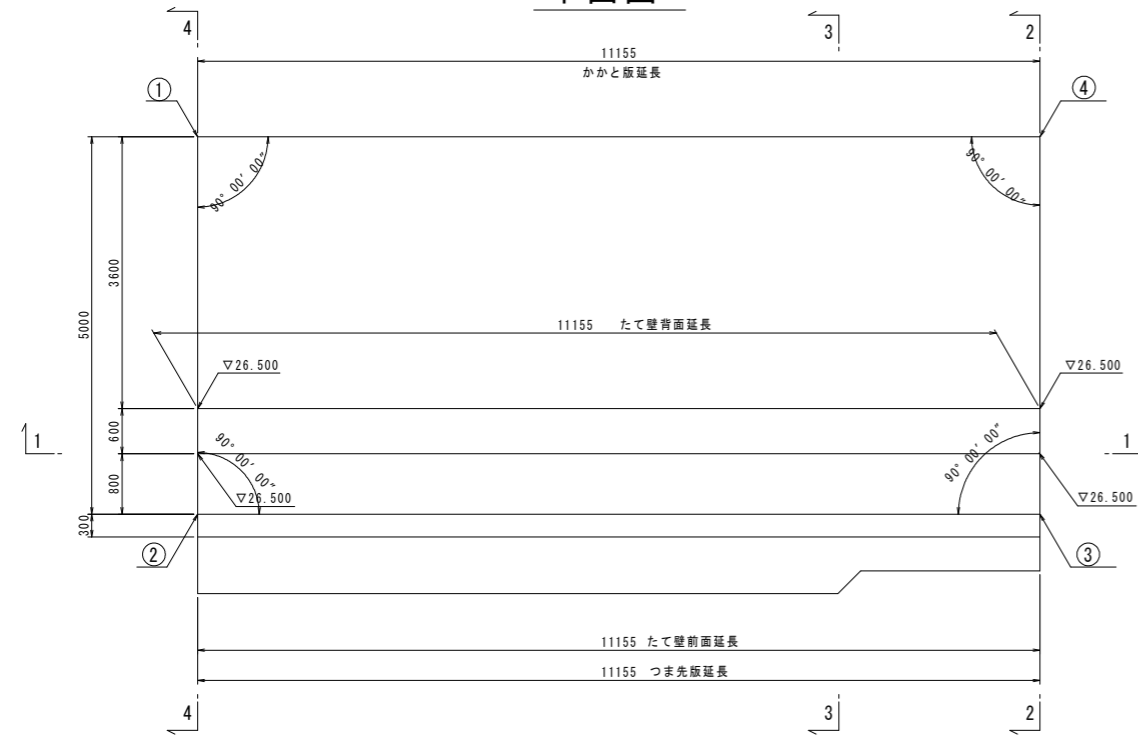
# 逆T式擁壁構造図 S=1:50

## (7ブロック)

側面図  
(1-1)

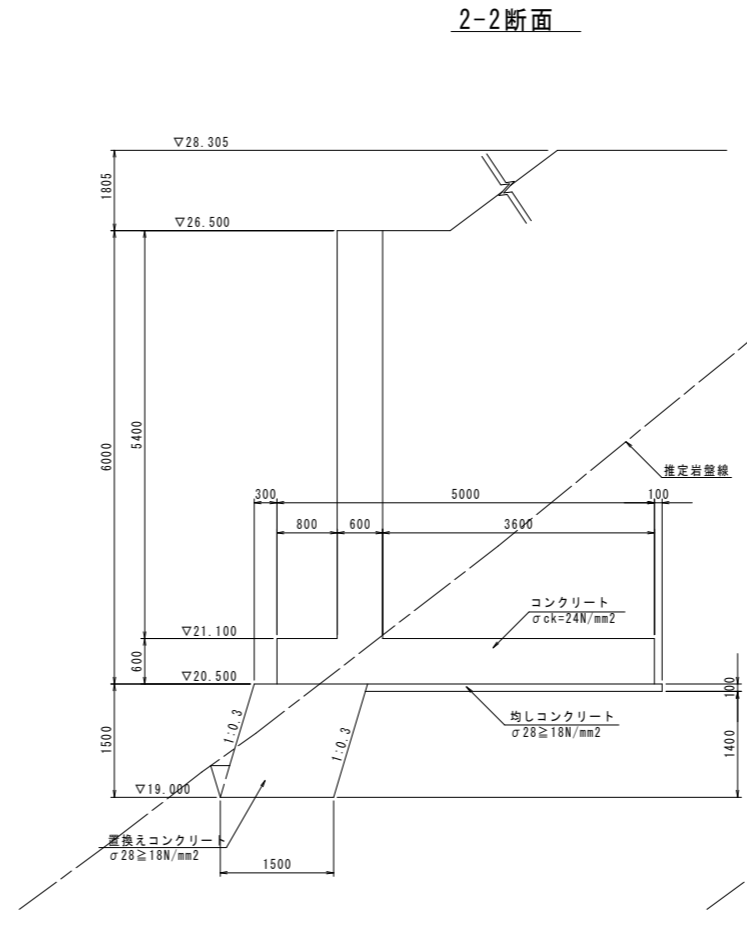


平面図

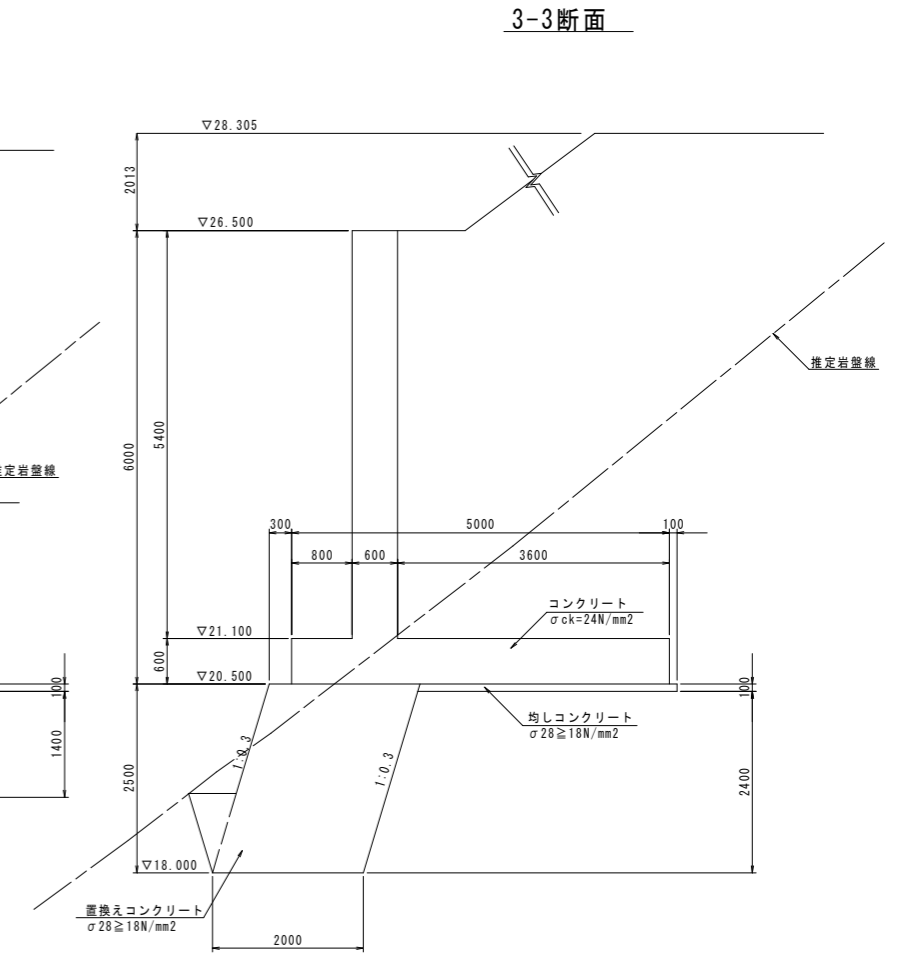


断面図

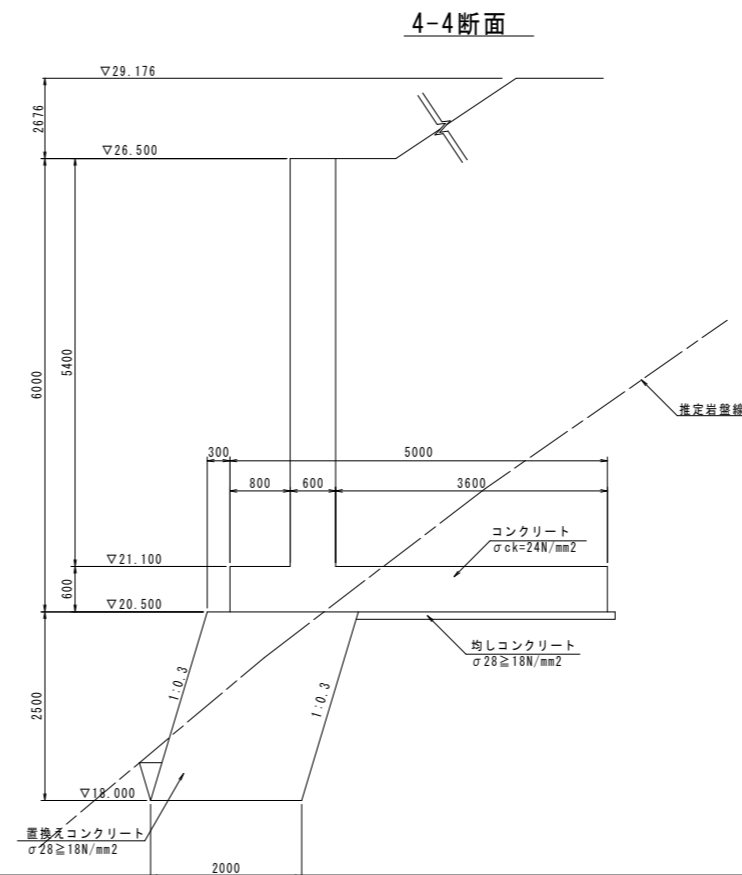
2-2断面



3-3断面



4-4断面



	X座標	Y座標
①	X=113600.647	Y= 91369.844
②	X=113597.481	Y= 91373.714
③	X=113606.115	Y= 91380.777
④	X=113609.281	Y= 91376.907

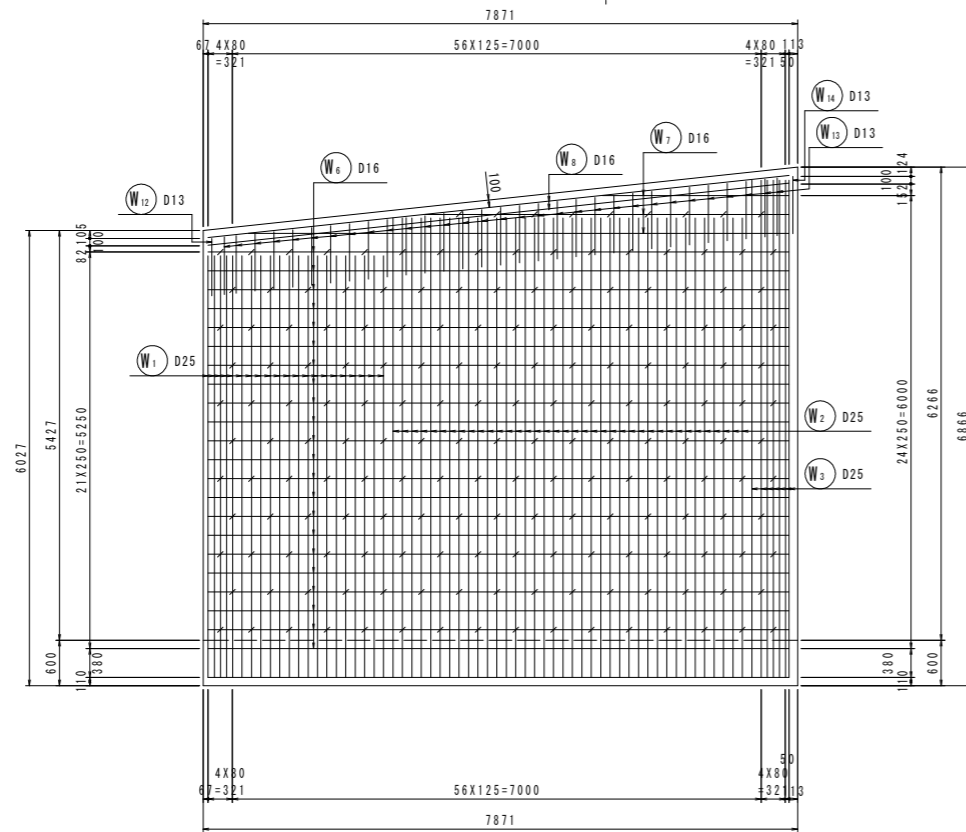
実施設計図面

工事名	R4徳土 国道438号 佐・下 道路改良工事(5) (チャレンジ型)	
路線名等	一般国道438号	
工事箇所	名東郡佐那河内村下宇ノ瀬(第5分割)	
図面名	逆T式擁壁構造図(7ブロック)	
縮尺	1:50	図面番号 9 / 18
会社名		
事業者名	徳島県東部県土整備局	

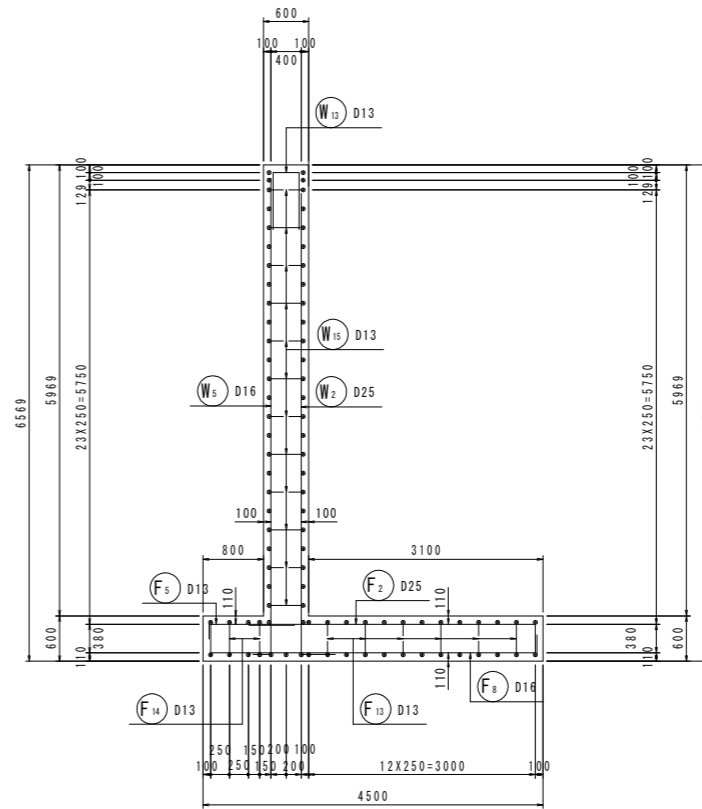
# 逆T式擁壁配筋図(その1) S=1:50

(5ブロック)

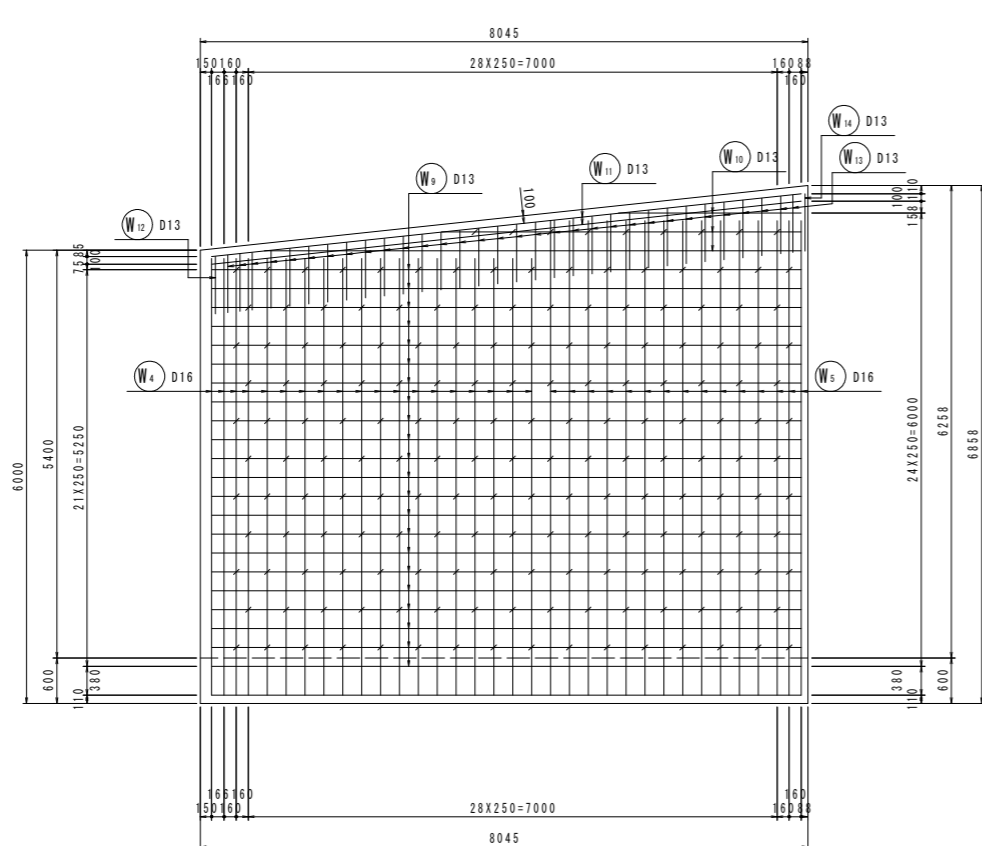
たて壁 背面  
(1-1)



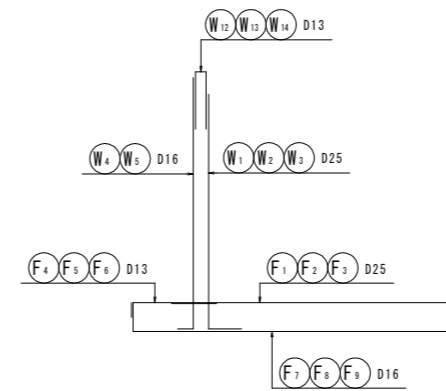
断面図  
(3-3)



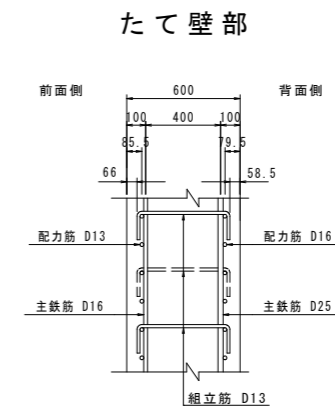
たて壁 前面  
(2-2)



鉄筋組立図



かぶり詳細図



「本図面は新JISA0101(2003)に基づき作成した図面である」(外形寸法)

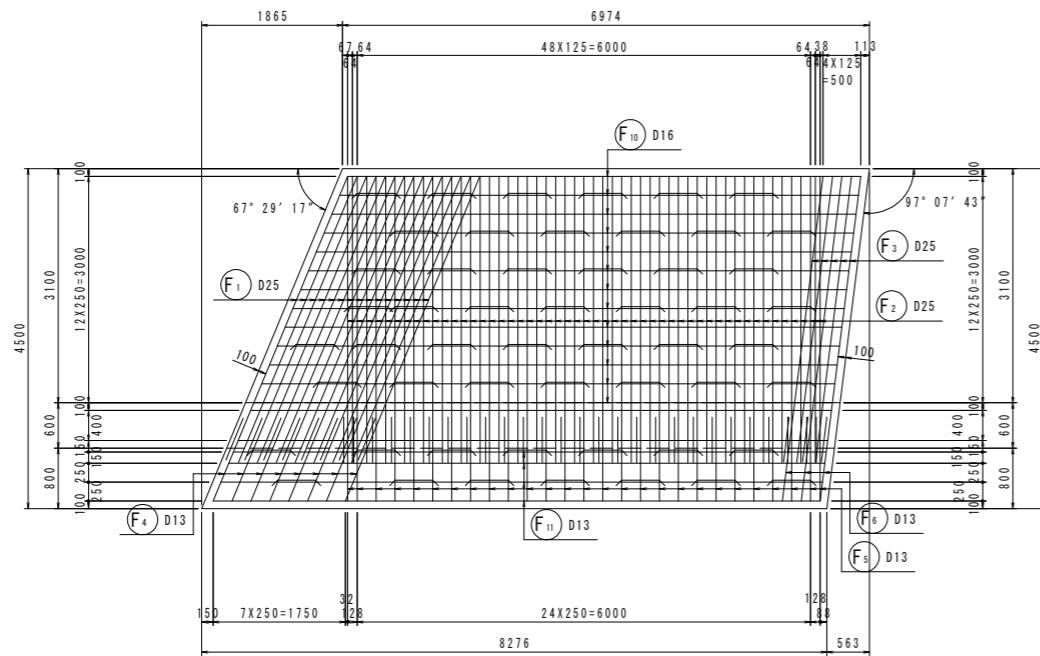
実施設計図面

工事名	R4徳土 国道438号 佐・下 道路改良工事(5) (チャレンジ型)
路線名等	一般国道438号
工事箇所	名東郡佐那河内村下字ノ瀬(第5分割)
図面名	逆T式擁壁配筋図(5ブロック)(その1)
縮尺	1:50 図面番号 10/18
会社名	
事業者名	徳島県東部県土整備局

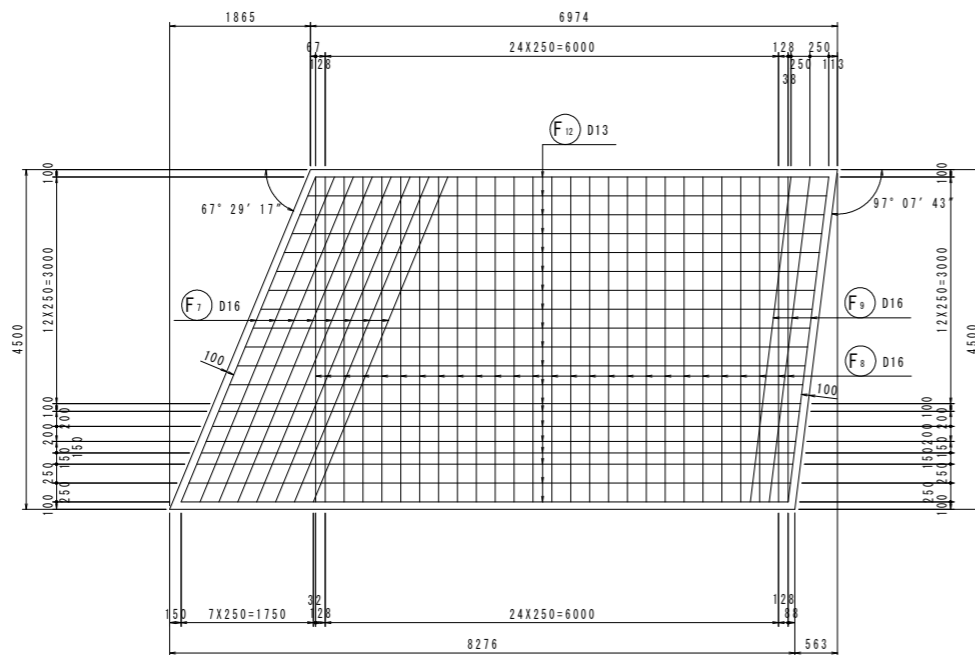
# 逆T式擁壁配筋図(その2) S=1:50

(5ブロック)

底版 上面  
(4-4)

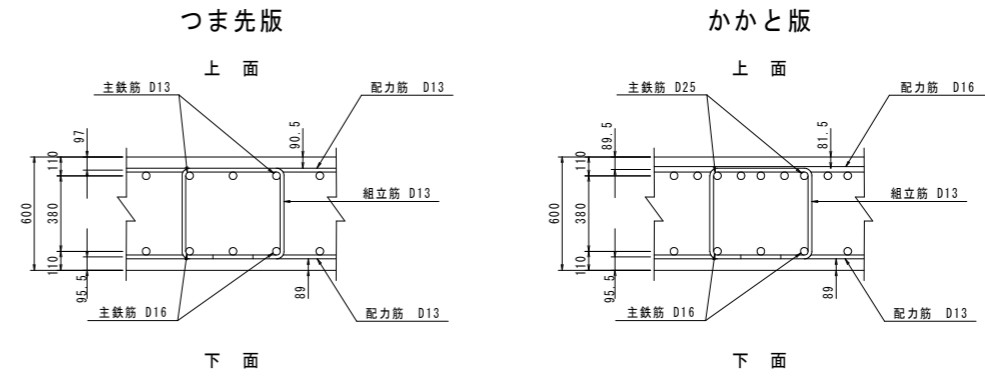


底版 下面  
(5-5)

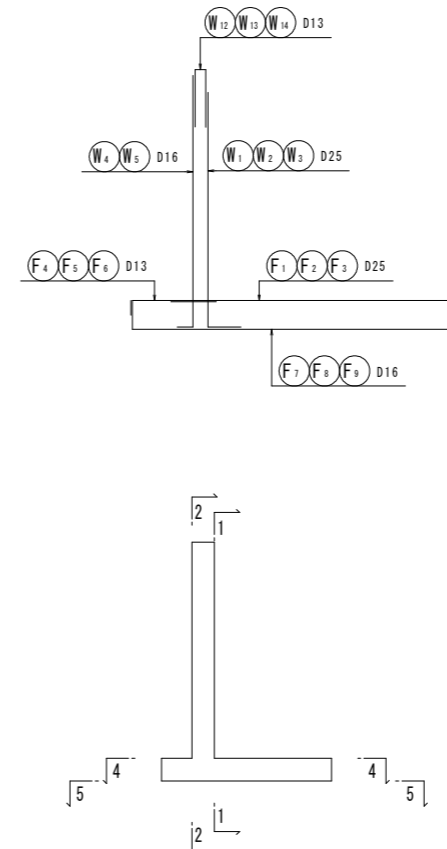


かぶり詳細図

底版部



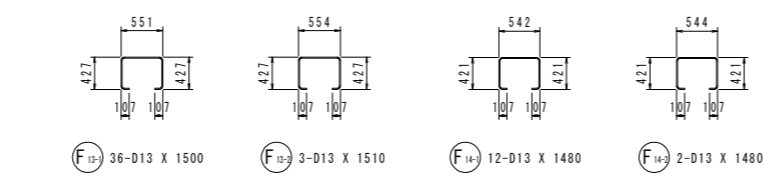
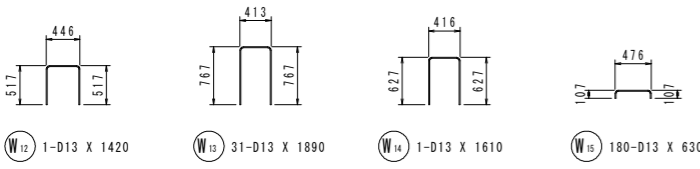
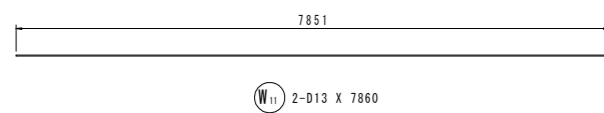
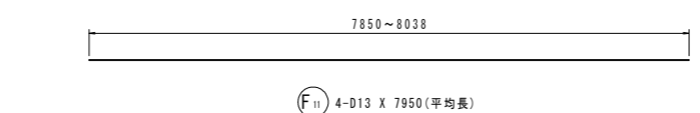
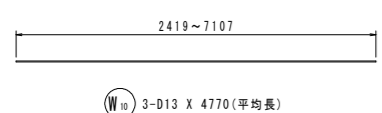
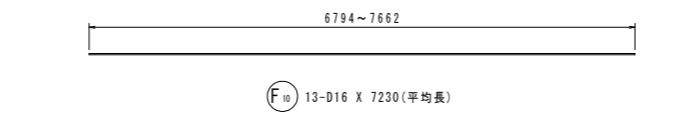
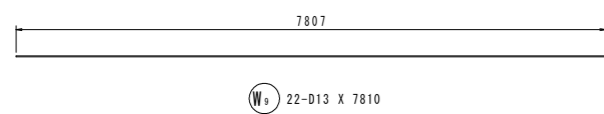
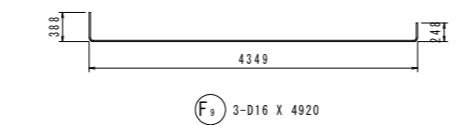
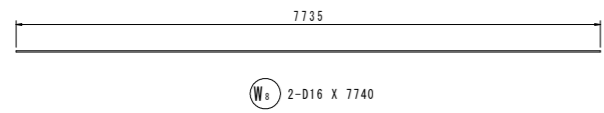
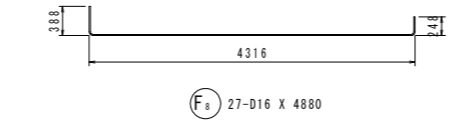
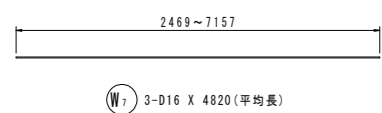
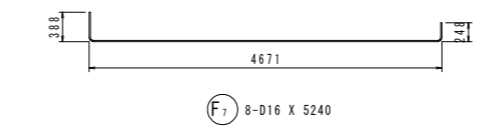
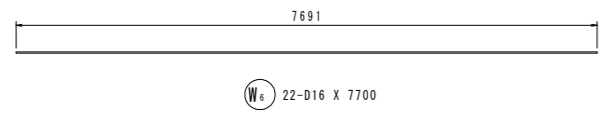
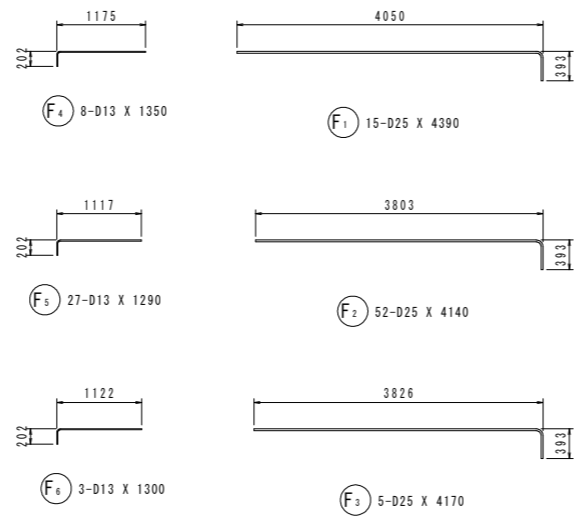
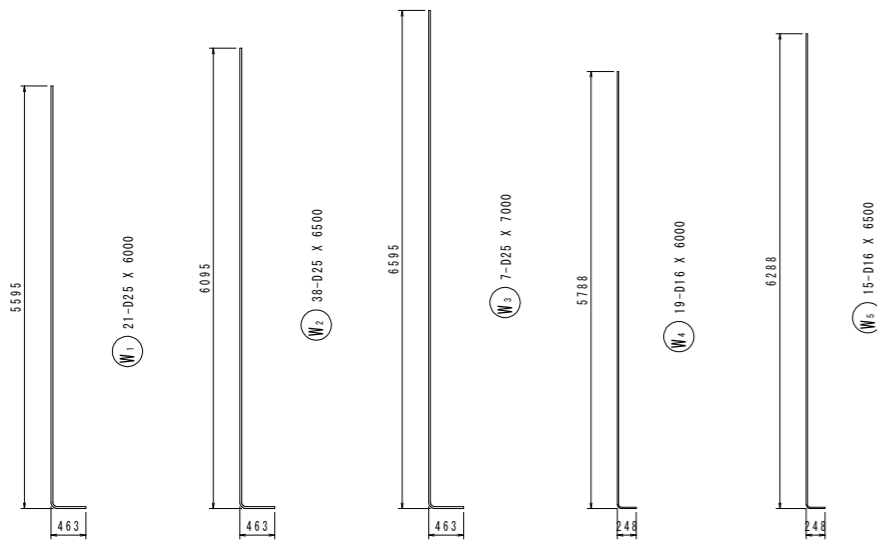
鉄筋組立図



実施設計図面

工事名	R4徳土 国道438号 佐・下 道路改良工事(5) (チャレンジ製)		
路線名等	一般国道438号		
工事箇所	名東郡佐那河内村下字ノ瀬(第5分割)		
図面名	逆T式擁壁配筋図(5ブロック)(その2)		
縮尺	1:50	図面番号	11/18
会社名			
事業者名	徳島県東部県土整備局		

# 逆T式擁壁配筋図(その3) S=1:50 (5ブロック)



鉄筋質量表 (SD345)

種別	径	長さ	本数	単位質量	一本当り質量	質量	摘要
W <sub>1</sub>	D25	6000	21	3.98	23.88	501	
W <sub>2</sub>	D25	6500	38	3.98	25.87	983	
W <sub>3</sub>	D25	7000	7	3.98	27.86	195	
W <sub>4</sub>	D16	6000	19	1.56	9.36	178	
W <sub>5</sub>	D16	6500	15	1.56	10.14	152	
W <sub>6</sub>	D16	7700	22	1.56	12.01	264	—
W <sub>7</sub>	D16	4820	3	1.56	7.52	23	— (平均長)
W <sub>8</sub>	D16	7740	2	1.56	12.07	24	—
W <sub>9</sub>	D13	7810	22	0.995	7.77	171	—
W <sub>10</sub>	D13	4770	3	0.995	4.75	14	— (平均長)
W <sub>11</sub>	D13	7860	2	0.995	7.82	16	—
W <sub>12</sub>	D13	1420	1	0.995	1.41	1	□
W <sub>13</sub>	D13	1890	31	0.995	1.88	58	□
W <sub>14</sub>	D13	1610	1	0.995	1.60	2	□
W <sub>15</sub>	D13	630	180	0.995	0.63	113	□
2695							
F <sub>1</sub>	D25	4390	15	3.98	17.47	262	—
F <sub>2</sub>	D25	4140	52	3.98	16.48	857	—
F <sub>3</sub>	D25	4170	5	3.98	16.60	83	—
F <sub>4</sub>	D13	1350	8	0.995	1.34	11	—
F <sub>5</sub>	D13	1290	27	0.995	1.28	35	—
F <sub>6</sub>	D13	1300	3	0.995	1.29	4	—
F <sub>7</sub>	D16	5240	8	1.56	8.17	65	—
F <sub>8</sub>	D16	4880	27	1.56	7.61	205	—
F <sub>9</sub>	D16	4920	3	1.56	7.68	23	—
F <sub>10</sub>	D16	7230	13	1.56	11.28	147	— (平均長)
F <sub>11</sub>	D13	7950	4	0.995	7.91	32	— (平均長)
F <sub>12</sub>	D13	7420	20	0.995	7.38	148	— (平均長)
F <sub>13-1</sub>	D13	1500	36	0.995	1.49	54	□
F <sub>13-2</sub>	D13	1510	3	0.995	1.50	5	□
F <sub>14-1</sub>	D13	1480	12	0.995	1.47	18	□
F <sub>14-2</sub>	D13	1480	2	0.995	1.47	3	□
1952							
合計				D25	2881 kg		
				D16	1081 kg		
				D13	685 kg		
総質量					4647 kg		

「本図面は新JISA0101(2003)に基づき作成した図面である」(外形寸法)

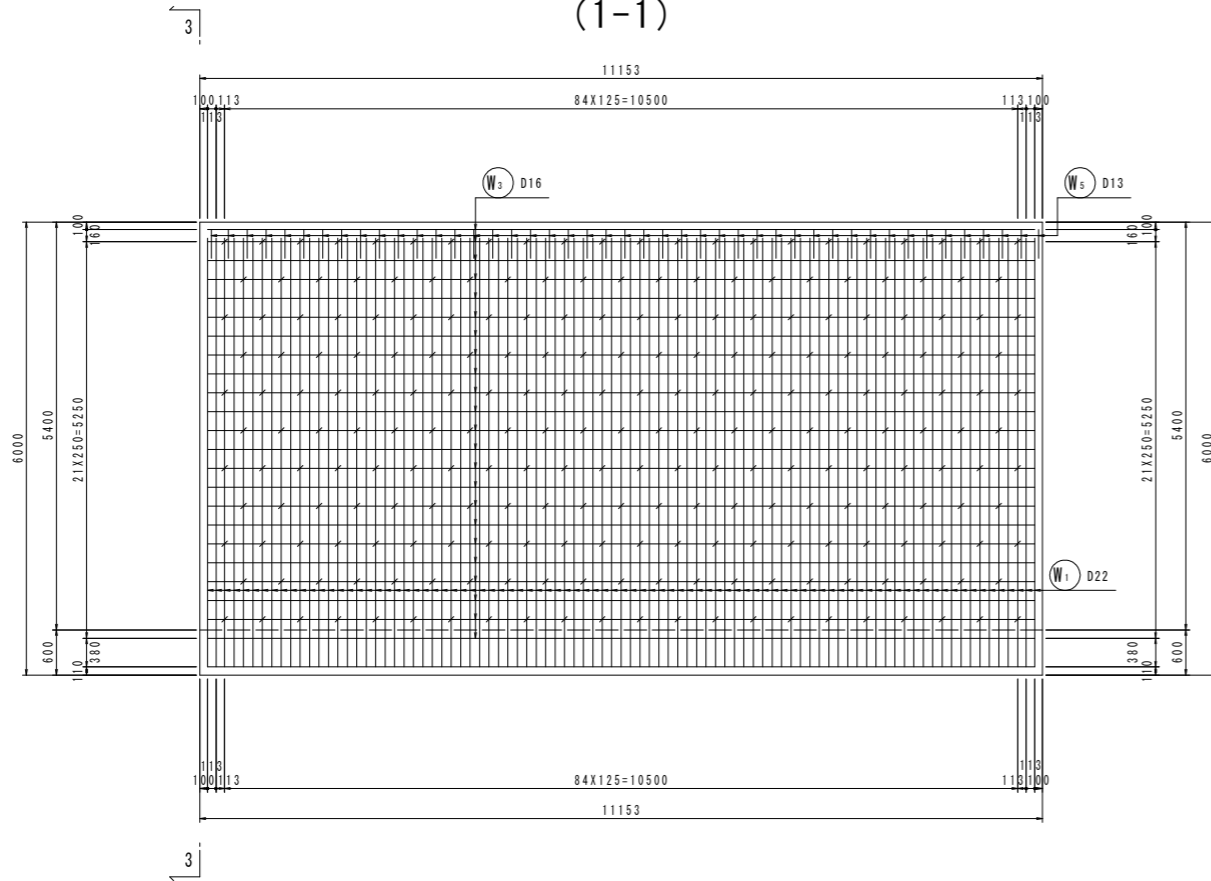
実施設計図面

工事名	R4徳土 国道438号 佐ノ下 道路改良工事(5) (チャレンジ型)
路線名等	一般国道438号
工事箇所	名東郡佐那河内村下字ノ瀬(第5分割)
図面名	逆T式擁壁配筋図(5ブロック)(その3)
縮尺	1:50 図面番号 12/18
会社名	
事業者名	徳島県東部県土整備局

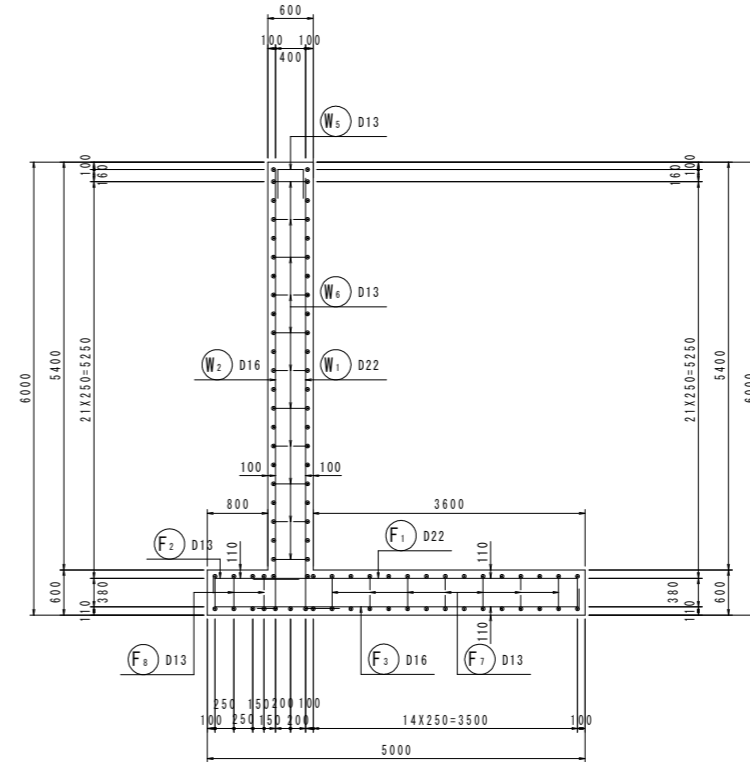
# 逆T式擁壁配筋図(その1) S=1:50

(6ブロック)

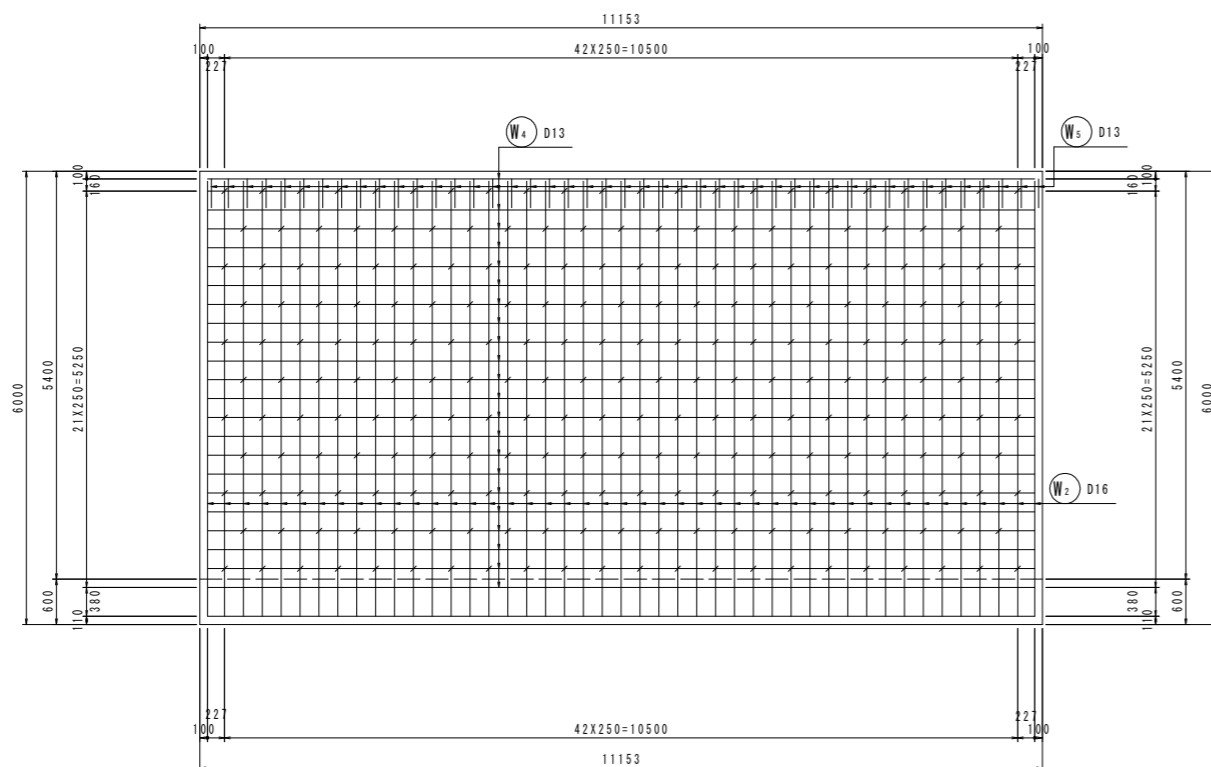
たて壁 背面  
(1-1)



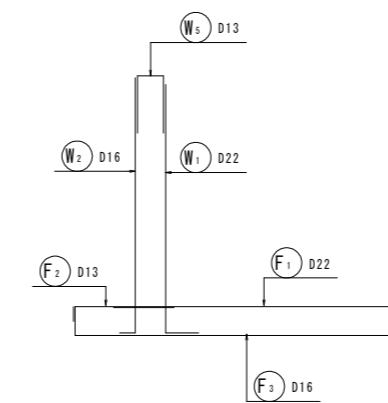
断面図  
(3-3)



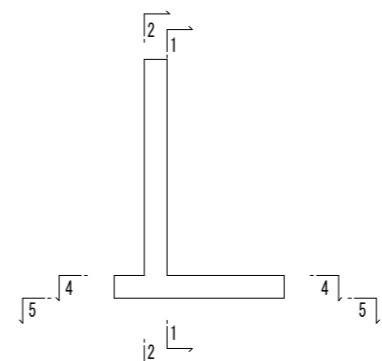
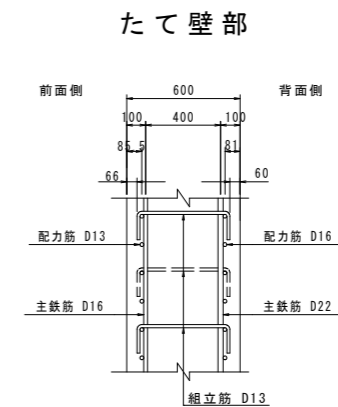
たて壁 前面  
(2-2)



鉄筋組立図



かぶり詳細図



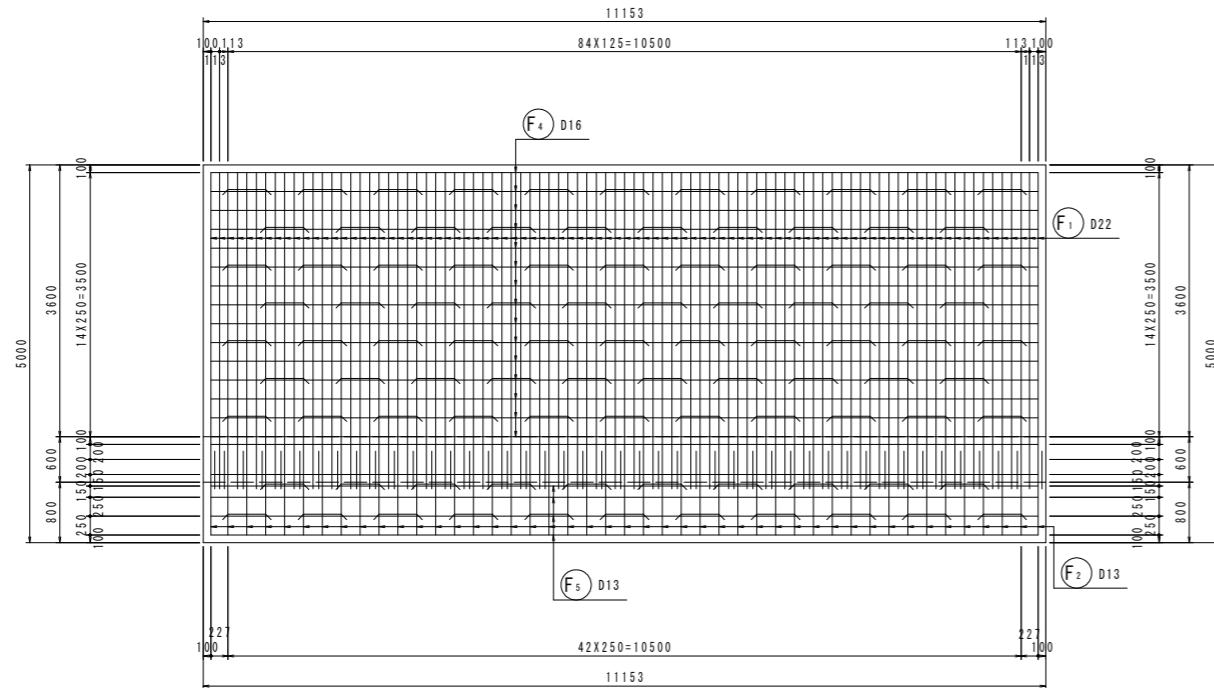
「本図面は新JISA0101(2003)に基づき作成した図面である」(外形寸法)

実施設計図面

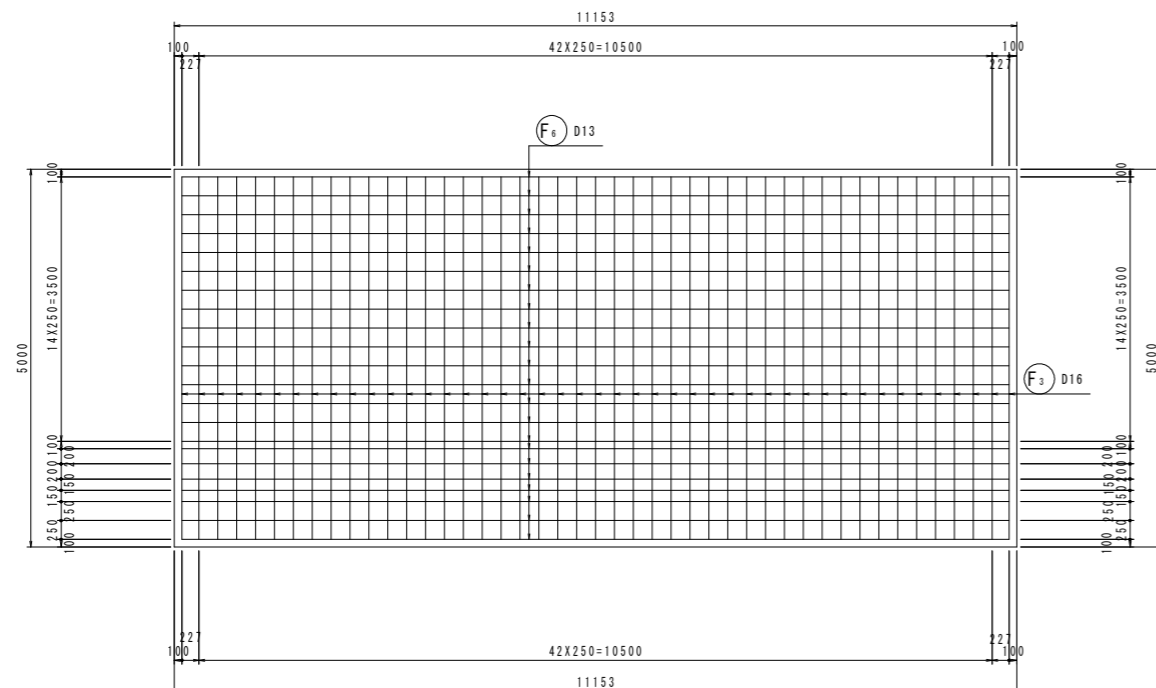
工事名	R4徳土 国道438号 佐・下 道路改良工事(5) (チャレンジ型)		
路線名等	一般国道438号		
工事箇所	名東郡佐那河内村下字ノ瀬(第5分割)		
図面名	逆T式擁壁配筋図(6ブロック)(その1)		
縮尺	1:50	図面番号	13/18
会社名			
事業者名	徳島県東部県土整備局		

# 逆T式擁壁配筋図(その2) S=1:50 (6ブロック)

底版 上面  
(4-4)

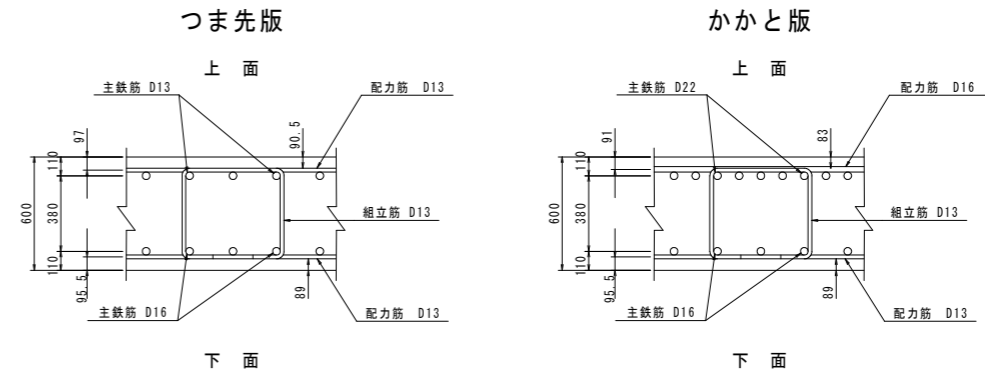


底版 下面  
(5-5)

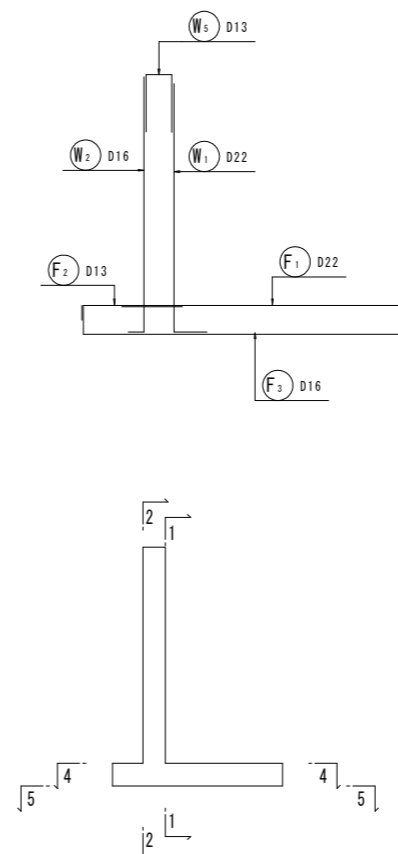


かぶり詳細図

底版部



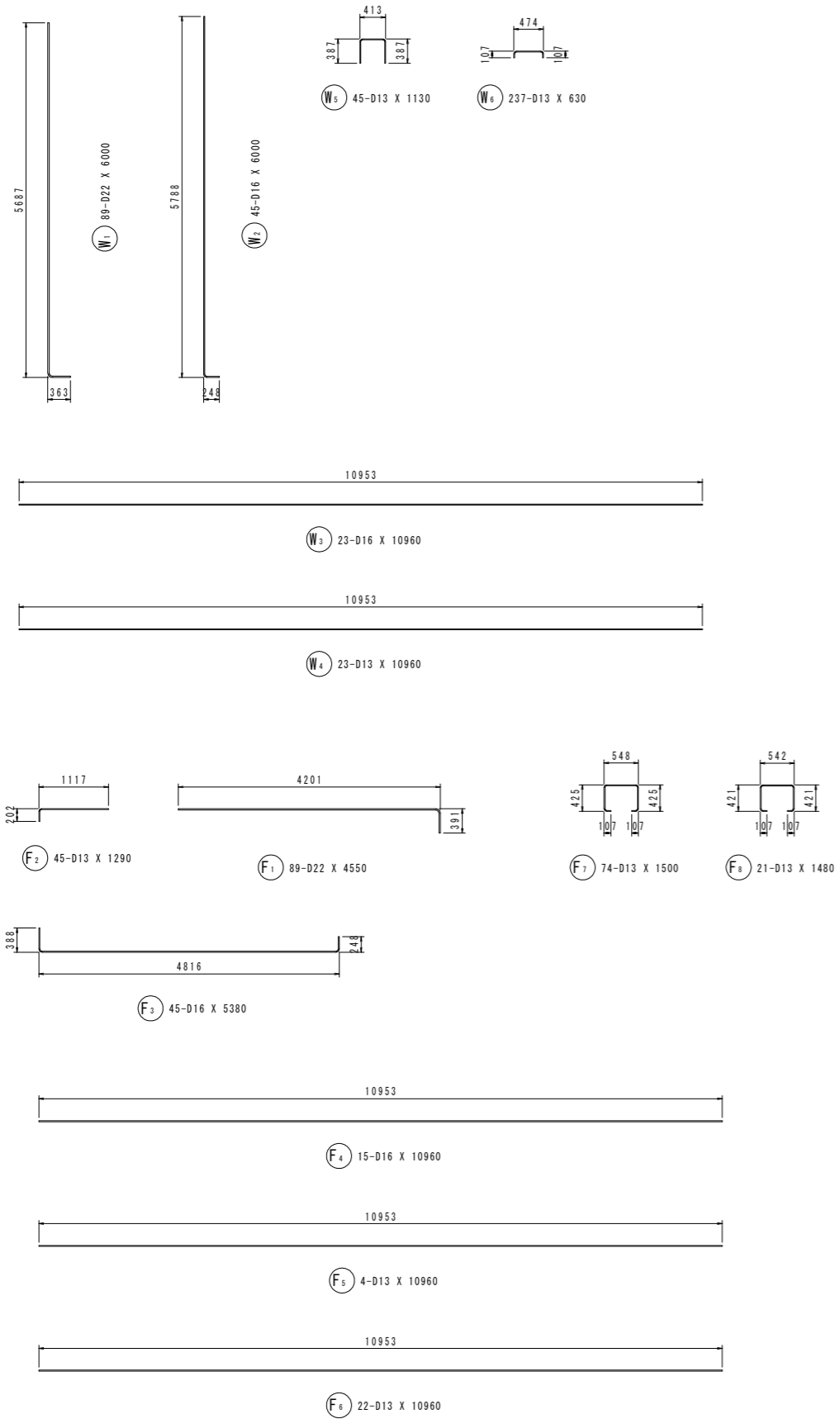
鉄筋組立図



実施設計図面

工事名	R4徳土 国道438号 佐・下 道路改良工事(5) (チャレンジ製)		
路線名等	一般国道438号		
工事箇所	名東郡佐那河内村下字ノ瀬(第5分割)		
図面名	逆T式擁壁配筋図(6ブロック)(その2)		
縮尺	1:50	図面番号	14/18
会社名			
事業者名	徳島県東部県土整備局		

# 逆 T 式擁壁配筋図 (その3) S=1:50 (6ブロック)



鉄筋質量表 (SD345)

種別	径	長さ	本数	単位質量	一本当り質量	質量	摘要
W <sub>1</sub>	D22	6000	89	3.04	18.24	1623	
W <sub>2</sub>	D16	6000	45	1.56	9.36	421	
W <sub>3</sub>	D16	10960	23	1.56	17.10	393	—
W <sub>4</sub>	D13	10960	23	0.995	10.91	251	—
W <sub>5</sub>	D13	1130	45	0.995	1.12	50	□
W <sub>6</sub>	D13	630	237	0.995	0.63	149	□
2887							
F <sub>1</sub>	D22	4550	89	3.04	13.83	1231	—
F <sub>2</sub>	D13	1290	45	0.995	1.28	58	—
F <sub>3</sub>	D16	5380	45	1.56	8.39	378	—
F <sub>4</sub>	D16	10960	15	1.56	17.10	257	—
F <sub>5</sub>	D13	10960	4	0.995	10.91	44	—
F <sub>6</sub>	D13	10960	22	0.995	10.91	240	—
F <sub>7</sub>	D13	1500	74	0.995	1.49	110	□
F <sub>8</sub>	D13	1480	21	0.995	1.47	31	□
2349							
合計				D22	2854 kg		
				D16	1449 kg		
				D13	933 kg		
総質量					5236 kg		

実施設計図面

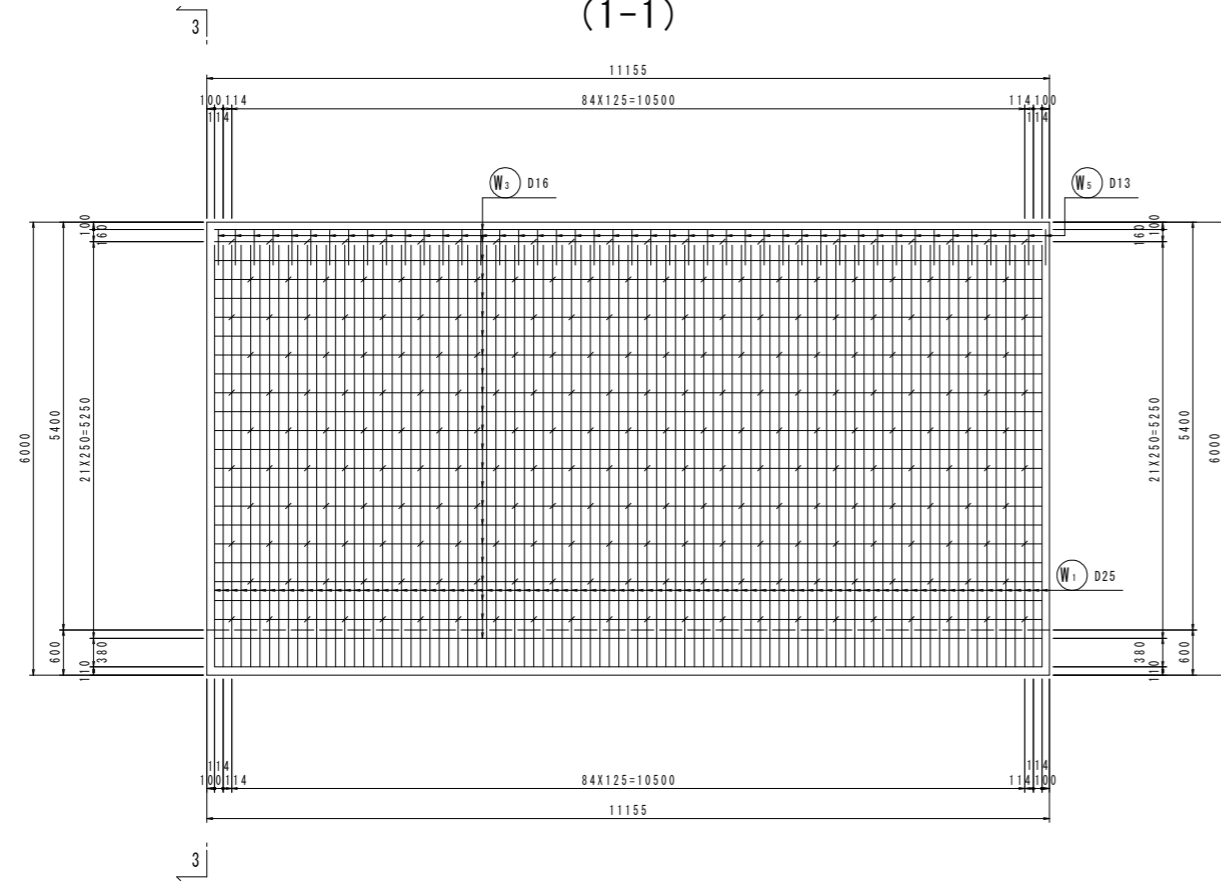
工事名	R4徳土 国道438号 佐・下 道路改良工事 (5) (チャレンジ型)		
路線名等	一般国道438号		
工事箇所	名東郡佐那河内村下字ノ瀬 (第5分割)		
図面名	逆T式擁壁配筋図 (6ブロック) (その3)		
縮尺	1:50	図面番号	15 / 18
会社名			
事業者名	徳島県東部県土整備局		

「本図面は新JISA0101 (2003) に基づき作成した図面である」 (外形寸法)

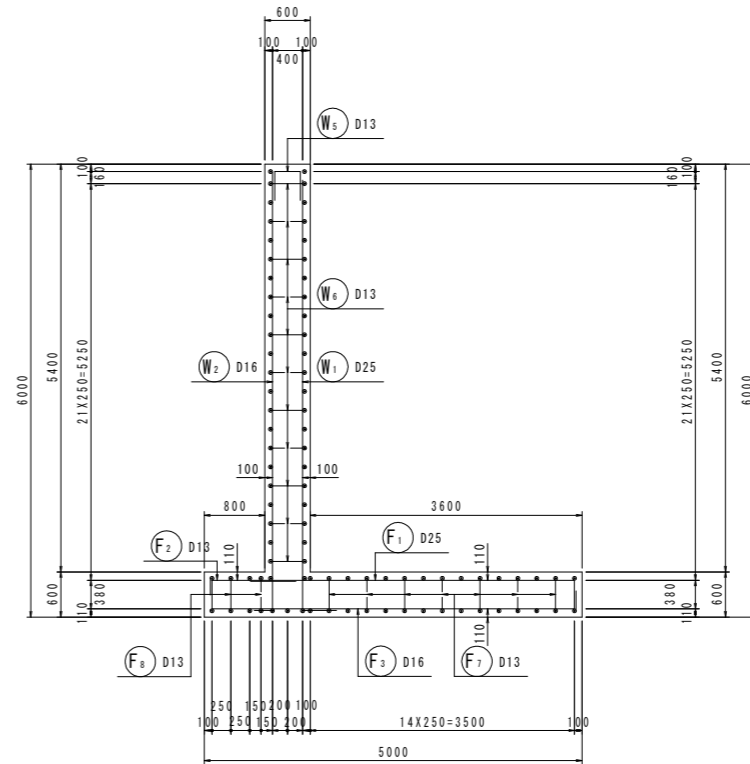
# 逆T式擁壁配筋図(その1) S=1:50

(7ブロック)

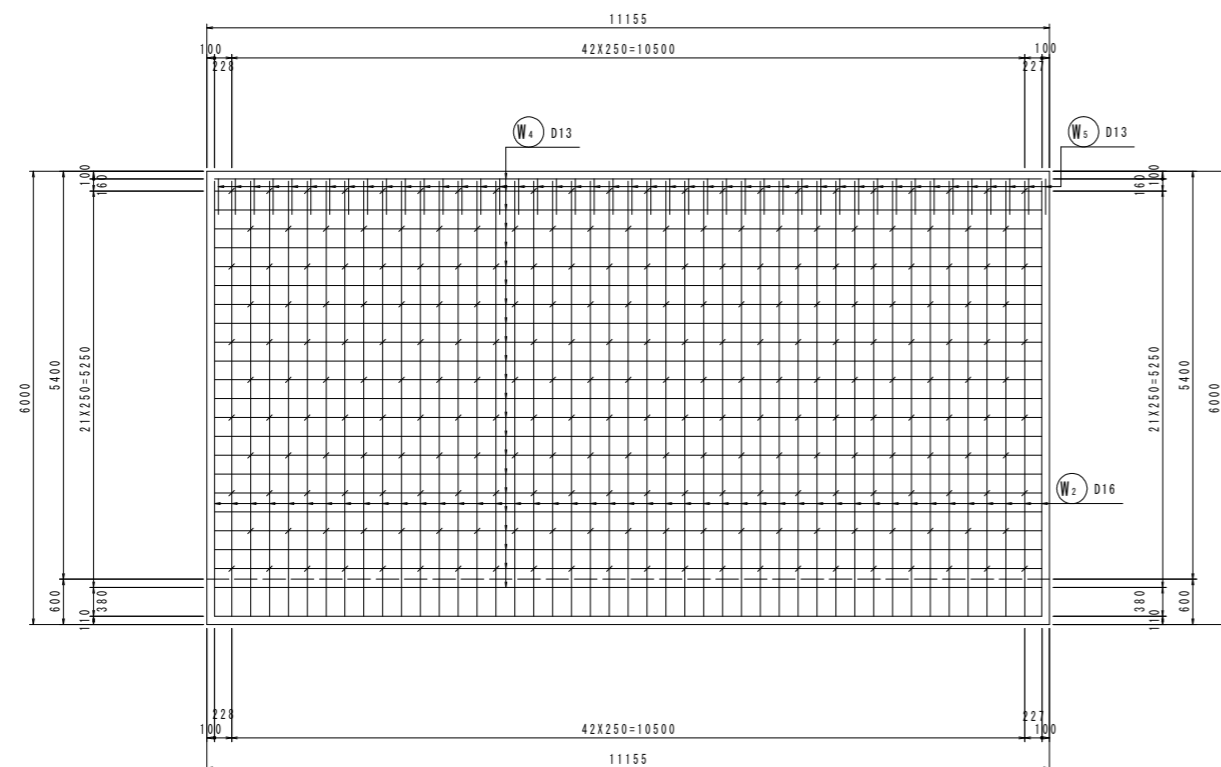
たて壁 背面  
(1-1)



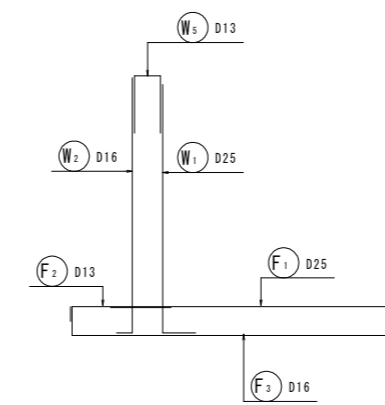
断面図  
(3-3)



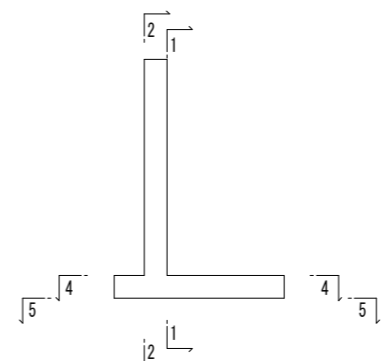
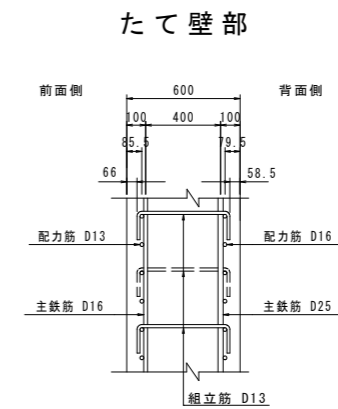
たて壁 前面  
(2-2)



鉄筋組立図



かぶり詳細図



「本図面は新JISA0101(2003)に基づき作成した図面である」(外形寸法)

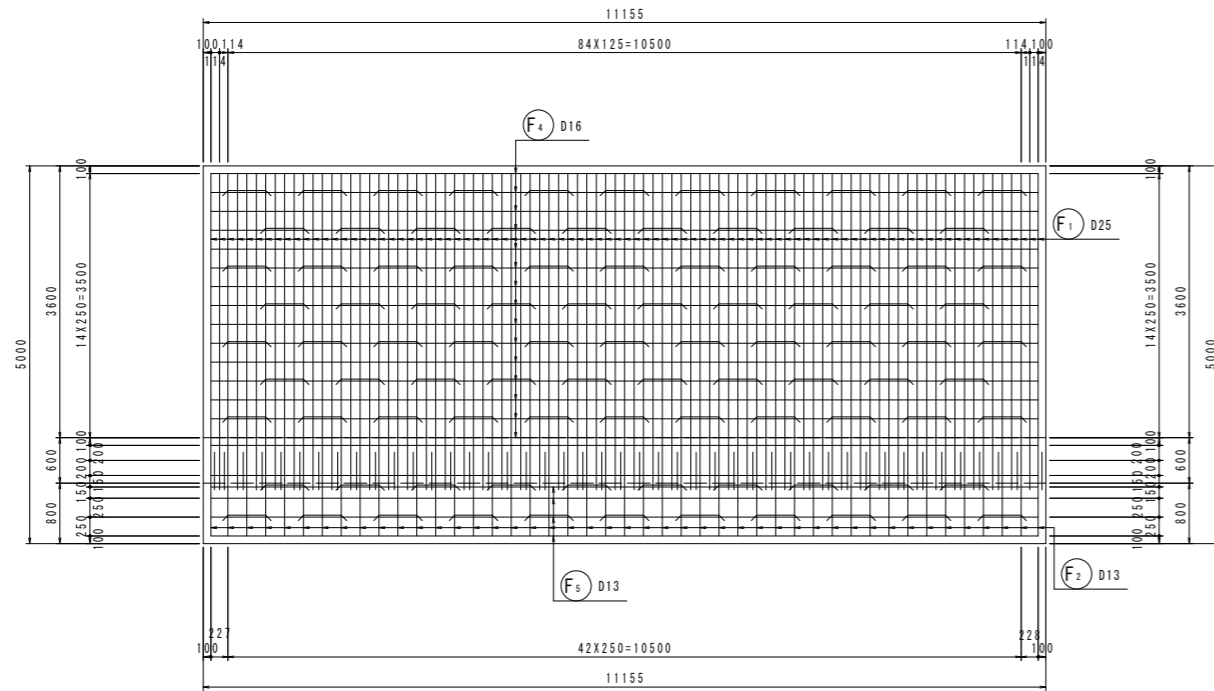
実施設計図面

工事名	R4徳土 国道438号 佐・下 道路改良工事(5) (チャレンジ製)		
路線名等	一般国道438号		
工事箇所	名東郡佐那河内村下字ノ瀬(第5分割)		
図面名	逆T式擁壁配筋図(7ブロック)(その1)		
縮尺	1:50	図面番号	16/18
会社名			
事業者名	徳島県東部県土整備局		

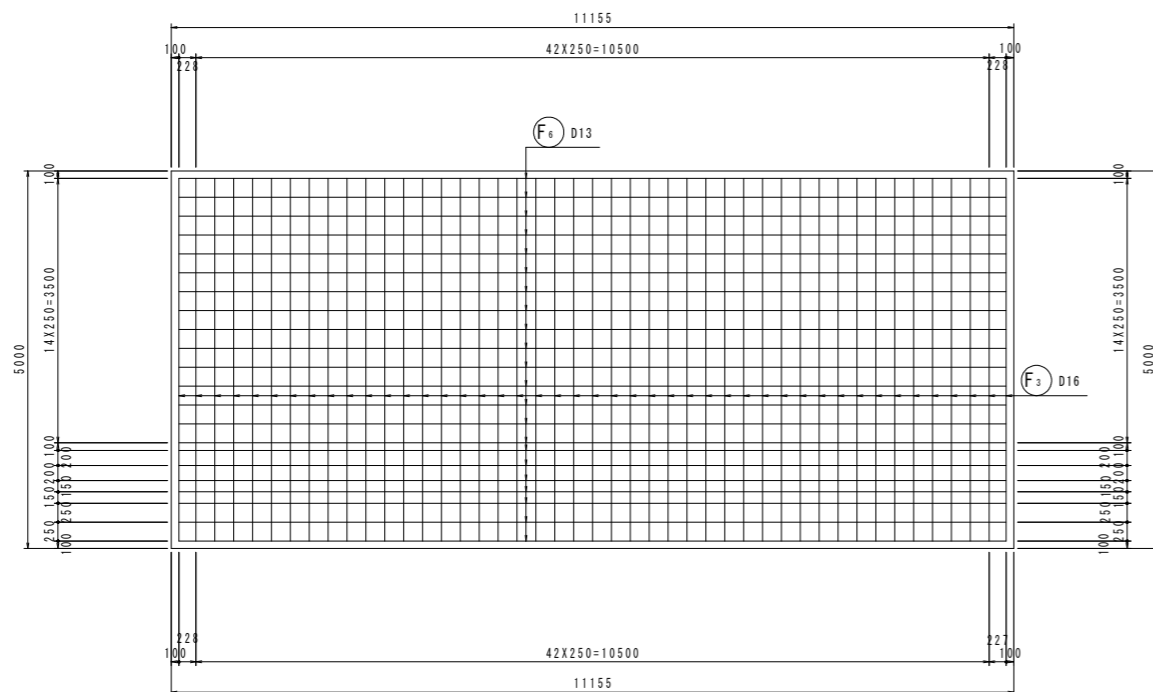


# 逆T式擁壁配筋図(その2) S=1:50 (7ブロック)

底版 上面  
(4-4)

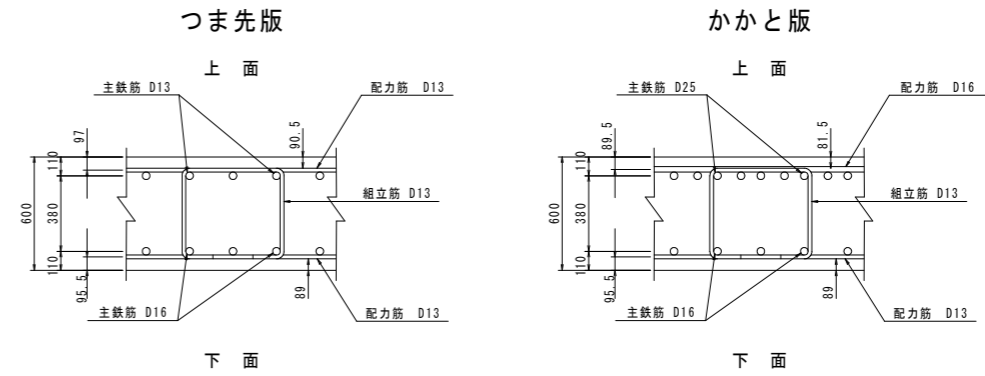


底版 下面  
(5-5)

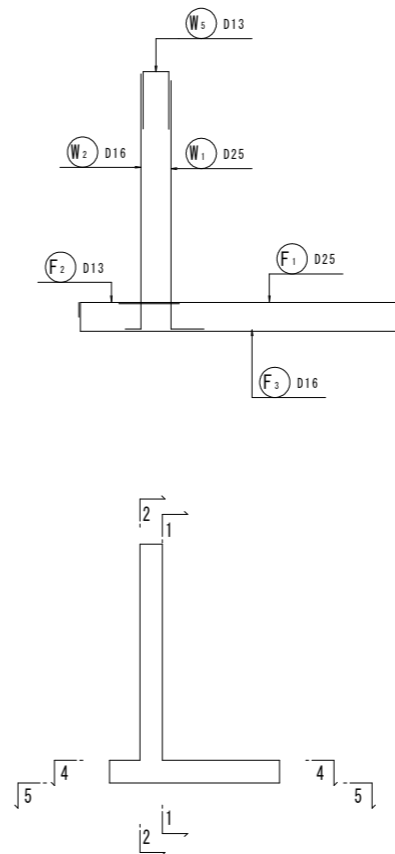


かぶり詳細図

底版部



鉄筋組立図

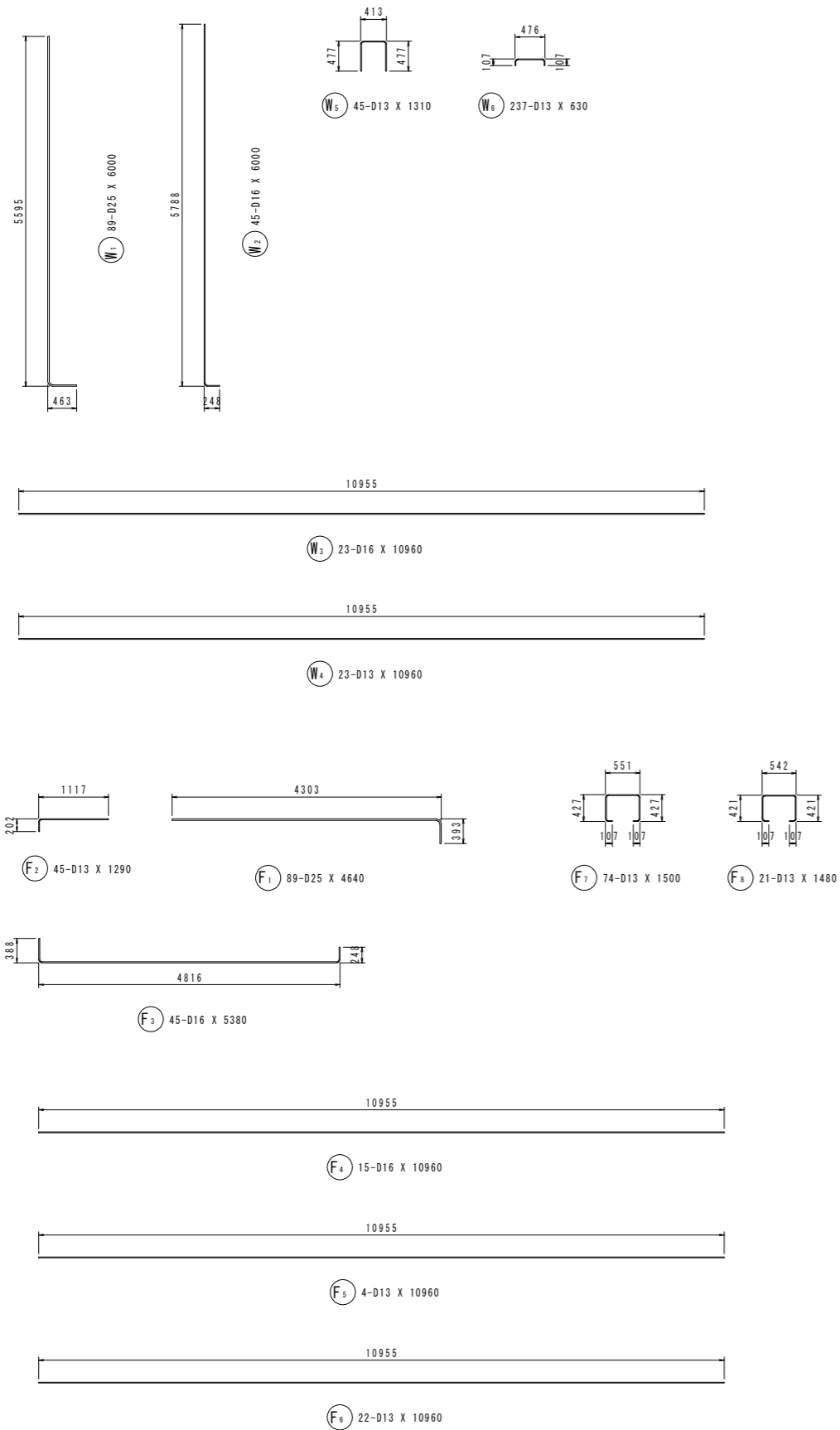


実施設計図面

工事名	R4徳土 国道438号 佐・下 道路改良工事(5) (チャレンジ型)
路線名等	一般国道438号
工事箇所	名東郡佐那河内村下字ノ瀬(第5分割)
図面名	逆T式擁壁配筋図(7ブロック)(その2)
縮尺	1:50 図面番号 17/18
会社名	
事業者名	徳島県東部県土整備局

「本図面は新JISA0101(2003)に基づき作成した図面である」(外形寸法)

# 逆T式擁壁配筋図(その3) S=1:50 (7ブロック)



鉄筋質量表 (SD345)

種別	径	長さ	本数	単位質量	一本当り質量	質量	摘要
W1	D25	6000	89	3.98	23.88	2125	
W2	D16	6000	45	1.56	9.36	421	
W3	D16	10960	23	1.56	17.10	393	—
W4	D13	10960	23	0.995	10.91	251	—
W5	D13	1310	45	0.995	1.30	59	□
W6	D13	630	237	0.995	0.63	149	□
3398							
F1	D25	4640	89	3.98	18.47	1644	—
F2	D13	1290	45	0.995	1.28	58	—
F3	D16	5380	45	1.56	8.39	378	—
F4	D16	10960	15	1.56	17.10	257	—
F5	D13	10960	4	0.995	10.91	44	—
F6	D13	10960	22	0.995	10.91	240	—
F7	D13	1500	74	0.995	1.49	110	□
F8	D13	1480	21	0.995	1.47	31	□
2762							
合計							
		D25	3769	kg			
		D16	1449	kg			
		D13	942	kg			
		総質量	6160	kg			

**実施設計図面**

工事名	R4徳土 国道438号 佐・下 道路改良工事(5) (チャレンジ型)		
路線名等	一般国道438号		
工事箇所	名東郡佐那河内村下字ノ瀬(第5分割)		
図面名	逆T式擁壁配筋図(7ブロック)(その3)		
縮尺	1:50	図面番号	18/18
会社名			
事業者名	徳島県東部県土整備局		

「本図面は新JISA0101(2003)に基づき作成した図面である」(外形寸法)